



LUNIGIANA 2000

real estate

Ref. 128

Bewohnbares Haus im Dorf



BESCHREIBUNG

In einem der charakteristischsten Steindörfer der Lunigiana, nur wenige Schritte vom Restaurant und der Bar entfernt, verkaufen wir **Steinhaus** auf zwei Ebenen, sofort bewohnbar und **komplett möbliert**.

Vom charakteristischen gemeinsamen gewölbten Eingang gelangt man über die kleine Treppe zur kleinen Eingangsterrasse des Hauses, das aus folgenden Räumen besteht:

- Wohnzimmer, Schlafzimmer mit Doppelbett, Flur, weiteres Schlafzimmer mit Doppelbett, Badezimmer mit Badewanne, bewohnbare Küche, von der man Zugang zur sehr privaten **Terrasse** und zum Abstellraum im erhöhten Erdgeschoss hat
- drei Keller mit zwei Eingängen: vom gemeinsamen gewölbten Eingang und von der Hauptgasse des Dorfes.

Heizung mit Holzofen-Küchenherd.

Das Anwesen umfasst auch ein nahe gelegenes Grundstück von 523 qm.

TECHNISCHE DETAILS

Nutzfläche

135 m²

Außenfläche

190 m²

Lärmpegel

0 - zona molto silenziosa

Wasserquelle

Fiume/Torrente

Stockwerke

2

Zimmer

5

Schlafzimmer

2

Badezimmer

1

Grundstück

523 m²

Keller

62 m²

Terrasse

Ja

Höhe ü. d. M.

410

Energieklasse

254.43 Kw/h m²

Status

abitabile

Heizung

Caldaia a Legna

Möbliert

Ja

Kategorie

G

MESSAGES.PROPERTY_IMAGES

























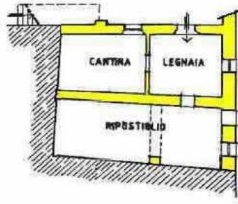




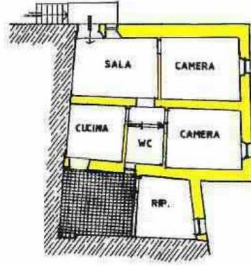








PIANO TERRA



PIANO PRIMO