



LUNIGIANA 2000

real estate

Ref. 552

Großes Einfamilienhaus



BESCHREIBUNG

Etwa 1 km von der Bahnstation Villafranca-Bagnone entfernt, in leicht erreichbarer Lage, verkaufen wir ein großes **Steingebäude** von über 800 qm mit **angrenzendem Grundstück, großer Terrasse und Garage**.

Das Gebäude, auf drei Ebenen verteilt und in zwei unabhängige Einheiten unterteilt, besteht aus:

1) Gewerbefläche:

- Speisesaal, Küche, Bar, Vorraum, zwei Badezimmer, ein weiteres unfertiges Badezimmer, charakteristisches großes Lokal und Garage im Erdgeschoss;

2) Wohneinheit:

- Wohnzimmer, Küche, Terrasse, 7 Doppelzimmer, Badezimmer, Speisekammer, Keller, weiteres externes Badezimmer, Terrasse von 134 qm und angrenzendes Hof-Grundstück von 840 qm;
- Taverne, Trockenraum, Portikus, Holzschuppen, 3 Keller und exklusiver Hof zugehörig von 184 qm.

Autonome Gasheizung mit Methan.

Das Grundstück könnte auch geteilt verkauft werden.

TECHNISCHE DETAILS

Nutzfläche

822 m²

Außenfläche

912 m²

Lärmpegel

1 - zona silenziosa

Wasserquelle

Fiume/Torrente

Stockwerke

3

Zimmer

16

Schlafzimmer

7

Badezimmer

4

Grundstück

1000 m²

Innenhof

1000 m²

Keller

200 m²

Garage

30 m²

Stellplatz

10 m²

Terrasse

174 m²

Vorbau

Ja

Höhe ü. d. M.

160

Status

abitabile

Heizung

Autonomo a gas metano

Panoramablick

Ja

Blick auf die Apuanen

Ja

Blick auf den Apennin

Ja
Möbliert
Ja

Kategorie

G

MESSAGES.PROPERTY_IMAGES























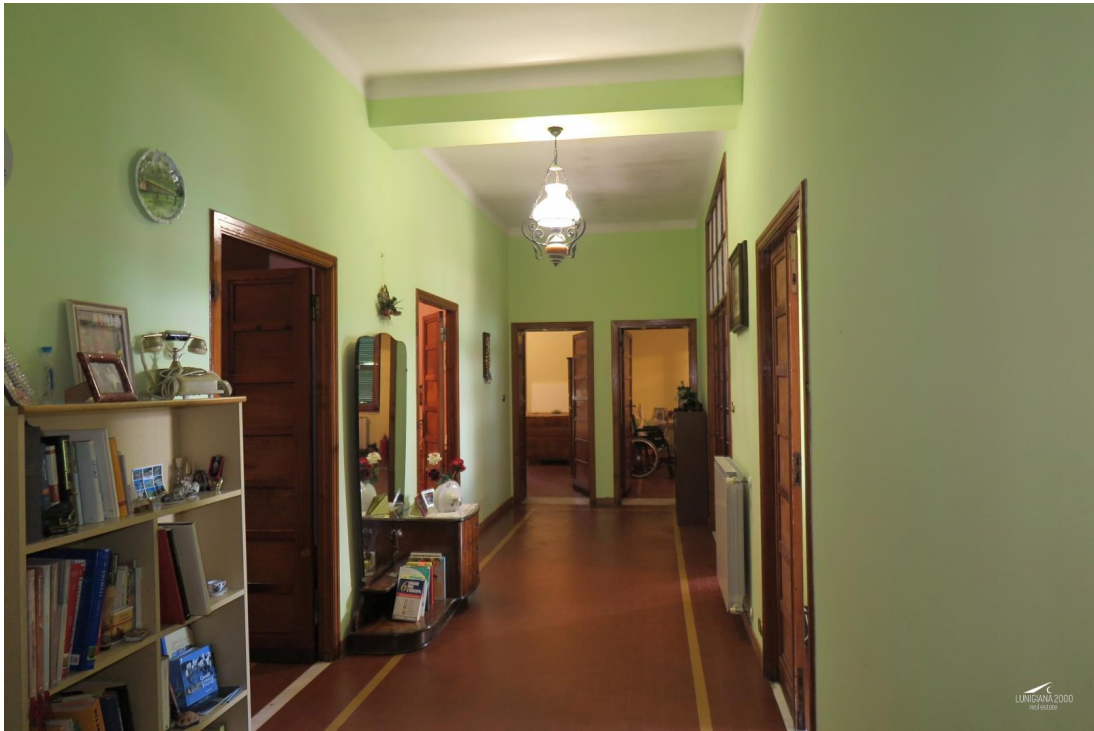


































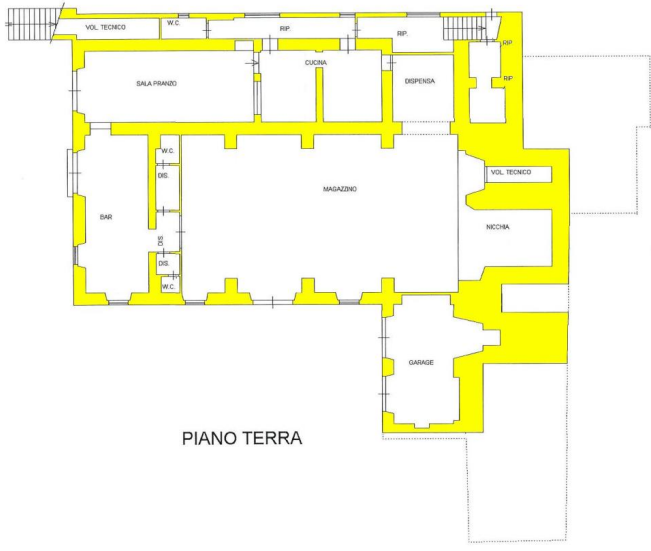












PIANO TERRA