



LUNIGIANA 2000

real estate

Ref. 153

Charakteristisches Steinhaus



BESCHREIBUNG

```html

In einem der schönsten und charakteristischsten mittelalterlichen Dörfer der Lunigiana, **unabhängiges Steinhaus, renoviert mit Hof und angrenzendem Garten von 400 m<sup>2</sup>.**

Auf zwei Ebenen verteilt, besteht es aus:

- Küche, Wohnzimmer, Schlafzimmer und Abstellraum im Erdgeschoss; im
- Flur, Schlafzimmer, Badezimmer, ein weiteres unabhängiges Schlafzimmer mit schöner **Terrasse** im ersten Stock.

## Heizung.

**Das Haus wird teilweise möbliert verkauft.**

```

TECHNISCHE DETAILS

Nutzfläche

90 m²

Außenfläche

165 m²

Lärmpegel

2 - zona abbastanza silenziosa

Stockwerke

2

Zimmer

6

Schlafzimmer

3

Badezimmer

1

Garten

400 m²

Innenhof

80 m²

Keller

Ja

Stellplatz

Ja

Terrasse

21 m²

Vorbau

Ja

Höhe ü. d. M.

380

Status

ristrutturato

Heizung

Autonomo a gas metano

Panoramablick

Ja

Kategorie

G

MESSAGES.PROPERTY_IMAGES

















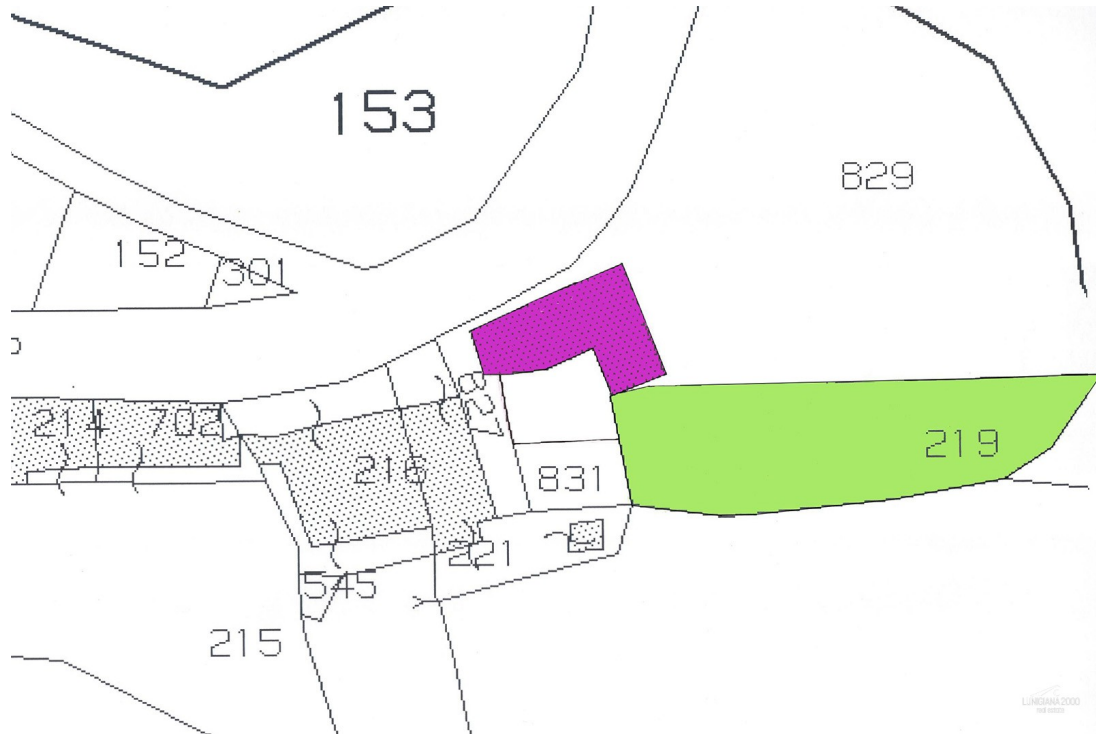




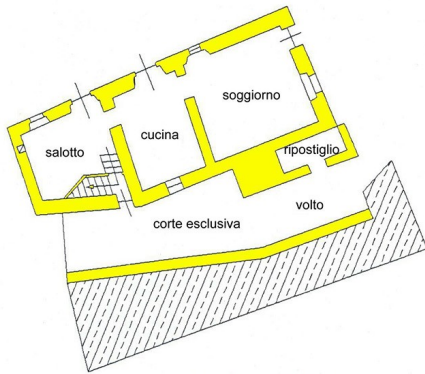




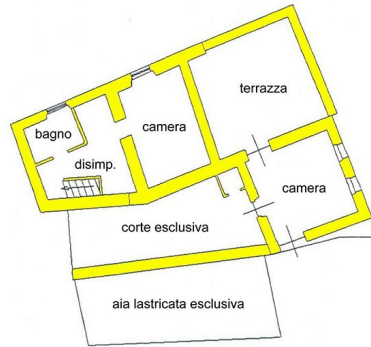




LINGUANA 2000
PER ESPERTI



PIANO TERRA



PIANO PRIMO

LINGUANA 2000
PER ESPERTI