



LUNIGIANA 2000

real estate

Ref. 034L

Charakteristisches Steinhaus



BESCHREIBUNG

Nur wenige Minuten von der Bahnstation, Bar und Bäckerei entfernt, bieten wir ein charakteristisches **Steinhaus mit Garten**.

Das Haus besteht aus:

- Wohnzimmer, Küche mit Zugang zum Garten und Keller im Erdgeschoss;
- Schlafzimmer, Badezimmer und Flur im ersten Stock;
- Wohnzimmer mit Fresken, zwei Schlafzimmer und zwei Badezimmer im zweiten Stock.

Heizanlage mit Flüssiggas.

Möglichkeit, mit dem Auto zum Haus zu fahren und direkt vor dem Haus zu parken.

TECHNISCHE DETAILS

Nutzfläche

170 m²

Außenfläche

260 m²
Lärmpegel
0 - zona molto silenziosa
Stockwerke
3
Zimmer
6
Schlafzimmer
3
Badezimmer
3
Garten
470 m²
Grundstück
470 m²
Innenhof
Ja
Keller
Ja
Stellplatz
Ja
Terrasse
Ja
Höhe ü. d. M.
300
Status
abitabile
Heizung
Autonomo a gas propano
Panoramablick
Ja
Blick auf die Apuanen
Ja
Möbliert
Ja

Kategorie

G

MESSAGES.PROPERTY_IMAGES













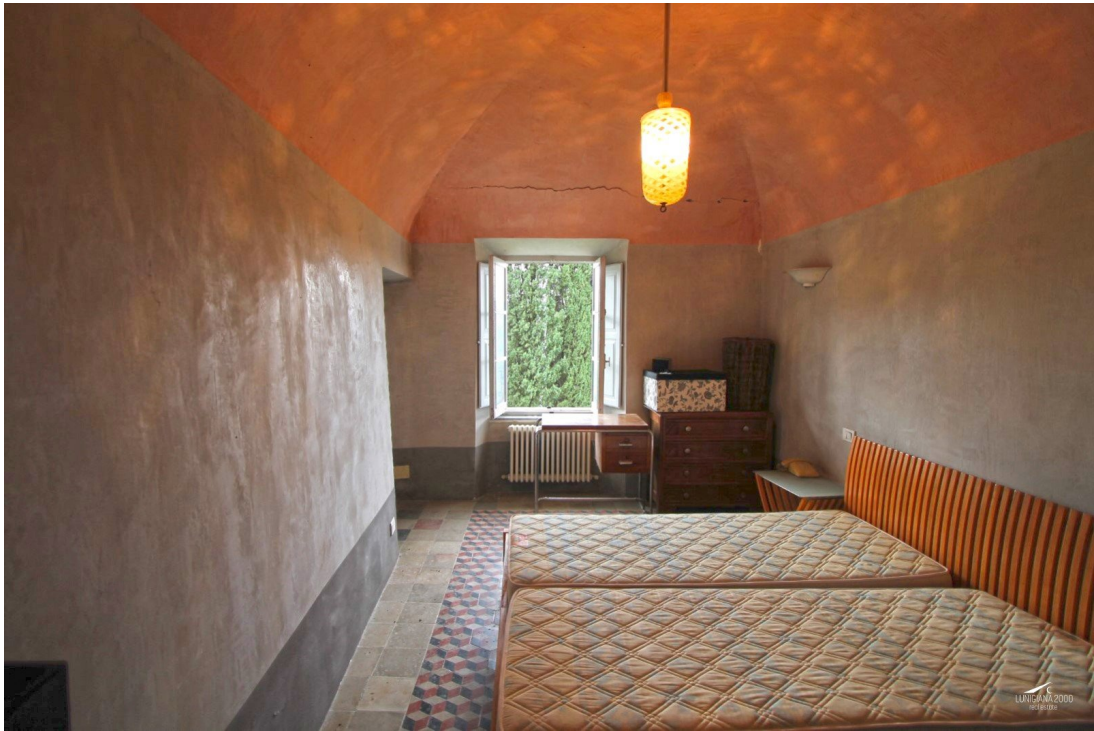


























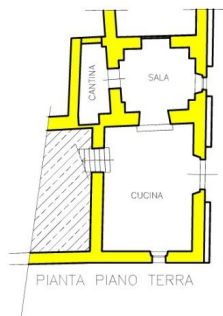




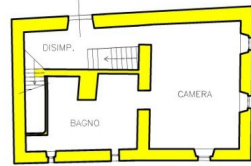




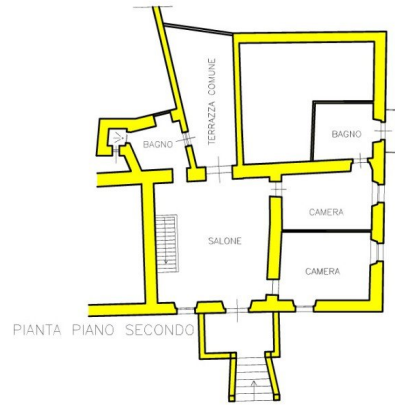




PIANTA PIANO TERRA



PIANTA PIANO PRIMO



PIANTA PIANO SECONDO