



LUNIGIANA 2000

real estate

Ref. 064A

Charakteristische Steinimmobilie



BESCHREIBUNG

Charakteristisches **Landhaus**, ehemals Sommerresidenz der Diözese Pontremoli, datiert 1826, mit Weinkellern und Untergeschossen aus dem Jahr 1580.

Das Haus ist eine ehemalige Mühle in erhöhter Position mit Blick auf die Felder und den Fluss Gordana mit verschiedenen Nebengebäuden, einschließlich der alten Dorfschule.

Das Haupthaus verfügt über 5 Schlafzimmer, 3 Badezimmer und ein Gästebad sowie eine große Anzahl von Empfangsräumen, einige mit historischen Freskendecken.

Das angrenzende Landhaus, Casa Colonica, verfügt über 4 Schlafzimmer, 2 Badezimmer, eine Wohnküche und ein Wohnzimmer mit doppelter Höhe.

Das Landhaus und das Nebengebäude teilen sich eine riesige **Terrasse** mit Blick auf das Tal und die alte Brücke über den Fluss Gordana, und es gibt viele bezaubernde und schöne Außenbereiche, perfekt zum Entspannen, Grillen, Sommerabendessen usw. Die alte Schule wurde als unabhängiges Apartment mit Küche und Badezimmer sowie einem herrlichen hohen Wohnbereich umgebaut.

Das Landhaus verfügt über mehrere schöne **Steineracheunen**, die noch nicht umgebaut sind, aber viele interessante Möglichkeiten für weitere Entwicklungen bieten. Das Anwesen ist ideal als

Familienhaus oder würde sich für die Entwicklung verschiedener Geschäftsaktivitäten, Werkstätten, Kurse usw. eignen.

Das Anwesen umfasst einen **Swimmingpool**, einen dreieckig angelegten **Garten** mit Zypressen und einer Engelsstatue, einen **Apfelmost-Obstgarten**, eine **überdachte Loggia**, einen Essbereich mit Kiwi-Pergola, schöne **Rasenflächen** und großzügige Parkplätze.

Heizung mit Holzkessel.

TECHNISCHE DETAILS

Nutzfläche

1000 m²

Außenfläche

1300 m²

Lärmpegel

0 - zona molto silenziosa

Stockwerke

3

Zimmer

30

Schlafzimmer

10

Badezimmer

7

Grundstück

21100 m²

Schwimmbad

Ja

Keller

Ja

Stellplatz

Ja

Terrasse

Ja

Balkon

Ja

Vorbau

Ja

Höhe ü. d. M.

280

Status

abitabile

Heizung

Caldaia a Legna

Panoramablick

Ja

Kategorie

G

MESSAGES.PROPERTY_IMAGES

























































































































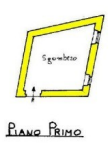




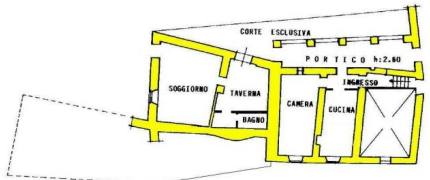




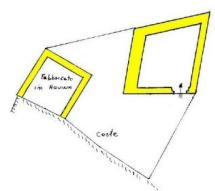




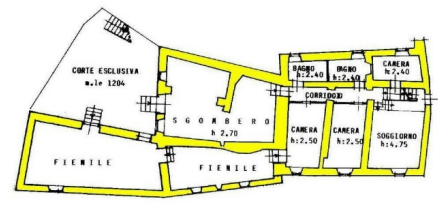
PIANO PRIMO



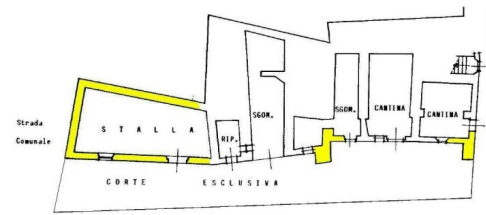
PIANO PRIMO



PIANO TERRA



PIANO TERRA



PIANO PRIMO SOTTOSTRADA

LUMENANA 2000
PER ESPERTI

