



LUNIGIANA 2000

real estate

Ref. 291

Steinhaus



BESCHREIBUNG

In Hanglage, auf 300 m Meereshöhe, nur 5 Minuten von allen Dienstleistungen entfernt, am Fuße des Malaspina-Schlusses, verkaufen wir ein **Steinhaus** mit herrlichem Blick auf das Tal und die Apuanischen Alpen.

Das Haus ist sofort bewohnbar und erstreckt sich über zwei Ebenen mit folgender Aufteilung:

- Eingang, Veranda mit wunderschönem Panoramablick, Flur, Küche, Wohnzimmer, zwei Schlafzimmer und Badezimmer mit Dusche im ersten Stock;
- Eingang, Taverne, ein weiteres Zimmer, Waschküche und Gästebad im Erdgeschoss.

Unabhängige Gasheizung mit Erdgas sowie zwei Holzöfen.

Das Auto wird etwa 120 Meter vom Haus entfernt geparkt.

TECHNISCHE DETAILS

Nutzfläche

120 m²

Außenfläche
160 m²
Lärmpegel
0 - zona molto silenziosa
Stockwerke
2
Zimmer
7
Schlafzimmer
2
Badezimmer
2
Keller
Ja
Terrasse
Ja
Vorbau
Ja
Höhe ü. d. M.
300
Energieklasse
303.36 Kw/h m²
Status
abitabile
Heizung
Autonomo a gas metano
Panoramablick
Ja
Blick auf die Apuanen
Ja

Kategorie

G

MESSAGES.PROPERTY_IMAGES























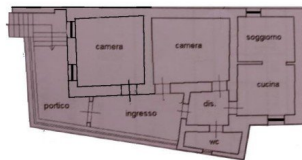




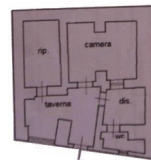








PIANO PRIMO



PIANO TERRA