



LUNIGIANA 2000

real estate

Ref. 312A

Villa von großzügigen Abmessungen



BESCHREIBUNG

In einem kleinen Ortsteil auf 470 m Meereshöhe verkaufen wir eine **Villa** großzügiger Ausmaße mit **Garage, Swimmingpool, Garten** und schönem Panoramablick auf den Toskanisch-Emilianischen Apennin.

Die Villa auf drei Ebenen setzt sich zusammen aus:

- **Portikus**, Eingang mit Treppenraum, Flur, Wäscherei, Keller, Heizungsraum und zwei weitere Räume im Untergeschoss;
- **Portikus**, Flur, großzügiges Wohnzimmer mit Portikus, Flur, Wohnküche mit Portikus, Speisekammer, Abstellraum, Wohnzimmer mit Arbeitszimmer, Flur, Schlafzimmer mit Bad, weiteres Schlafzimmer mit Bad und Ankleideraum im Erdgeschoss;
- Flur, Schlafzimmer mit Bad und **Terrasse**, weiteres Schlafzimmer mit Bad, Terrasse und Ankleideraum im ersten und letzten Geschoss.

Autonome Heizung mit Erdgas.

TECHNISCHE DETAILS

Nutzfläche

385 m²

Außenfläche

500 m²

Lärmpegel

0 - zona molto silenziosa

Stockwerke

3

Zimmer

10

Schlafzimmer

4

Badezimmer

4

Garten

Ja

Grundstück

Ja

Schwimmbad

Ja

Keller

160 m²

Garage

37 m²

Terrasse

27 m²

Balkon

5 m²

Vorbau

55 m²

Höhe ü. d. M.

470

Energieklasse

122.4 Kw/h m²

Status

abitabile

Heizung

Autonomo a gas metano

Panoramablick

Ja

Blick auf den Apennin

Ja

Kategorie

D

MESSAGES.PROPERTY_IMAGES

































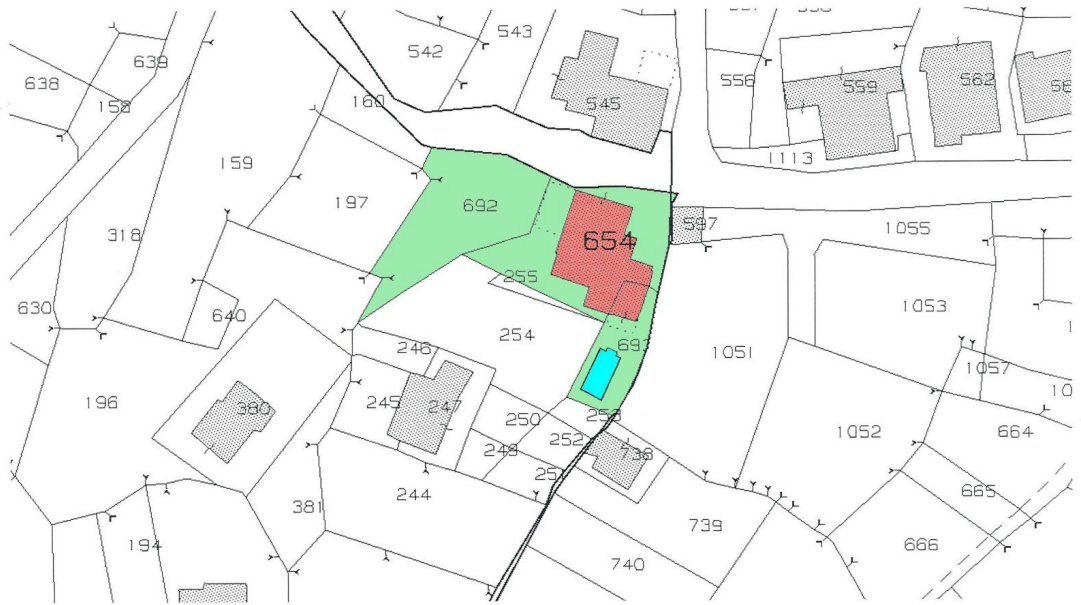


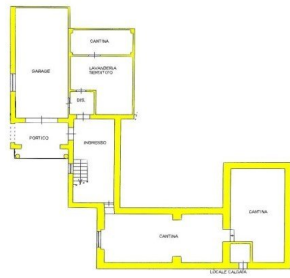




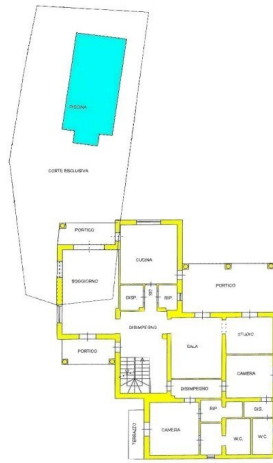








PIANO SEMINTERRATO



PIANO TERRA



PIANO PRIMO