



LUNIGIANA 2000

real estate

Ref. 431

Charakteristisches Steinhaus von 1845



BESCHREIBUNG

In einem typischen, mittelalterlichen Dorf, in der Nähe von Einkaufsmöglichkeiten und Dienstleistungen, befindet sich dieses charakteristische, renovierungsbedürftige **Steinhaus** aus dem Jahr 1845 mit angrenzendem, 95 m² großem **Innenhof**.

Raumaufteilung

Das über 400 m² große Haus verfügt über:

- drei Kellerräume im Untergeschoss;
- Wohnzimmer, Küche, Esszimmer, ein weiteres Zimmer, Trockenraum mit Backofen, zwei Badezimmer, eine Terrasse und einen Innenhof im Erdgeschoss;
- Wohnzimmer mit Kamin, vier Doppelzimmer und Dachboden im ersten Stock.

Keine Heizung vorhanden.

Ideal für Gaststättengewerbe.

Der Preis ist nicht verhandelbar.

TECHNISCHE DETAILS

Nutzfläche

320 m²

Außenfläche

450 m²

Lärmpegel

0 - zona molto silenziosa

Wasserquelle

Fiume/Torrente

Stockwerke

3

Zimmer

10

Schlafzimmer

4

Badezimmer

2

Garten

Ja

Innenhof

95 m²

Keller

Ja

Terrasse

Ja

Höhe ü. d. M.

500

Energieklasse

209.88 Kw/h m²

Status

abitabile

Heizung

Inesistente

Panoramablick

Ja

Kategorie

G

MESSAGES.PROPERTY_IMAGES























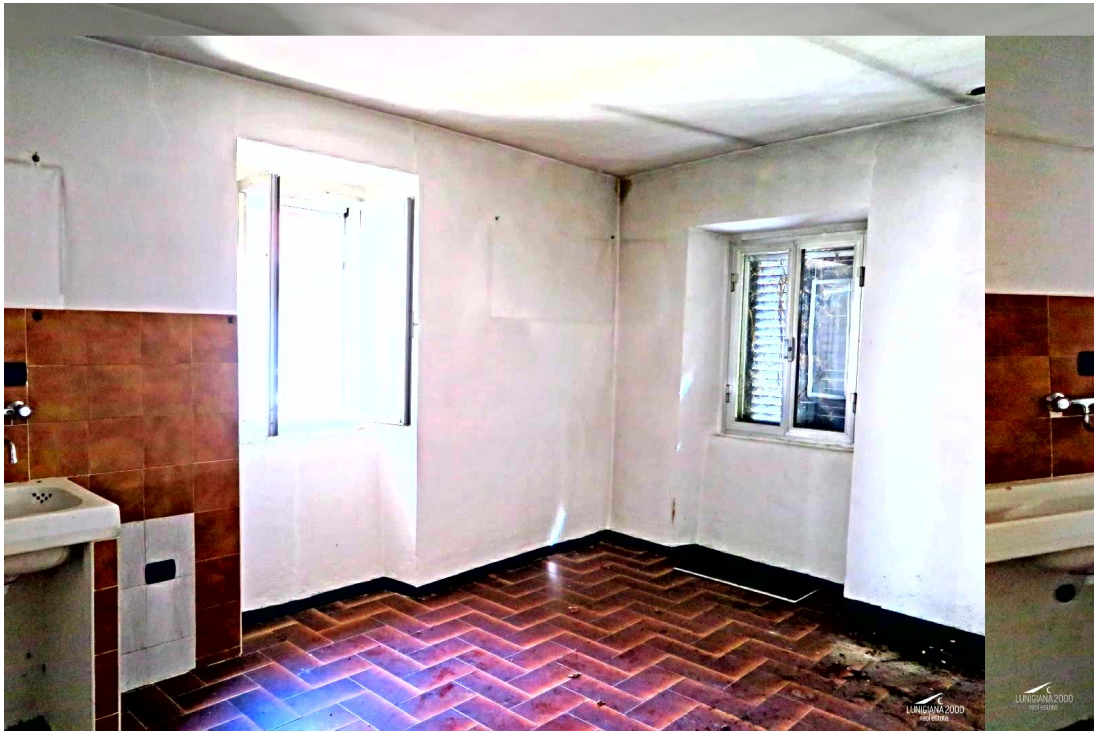














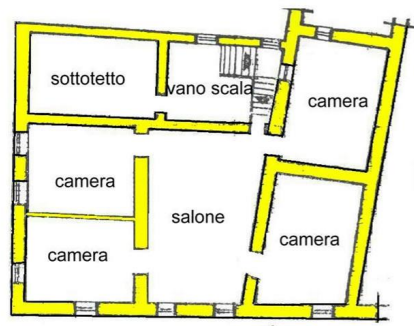




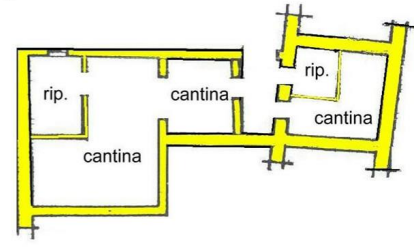




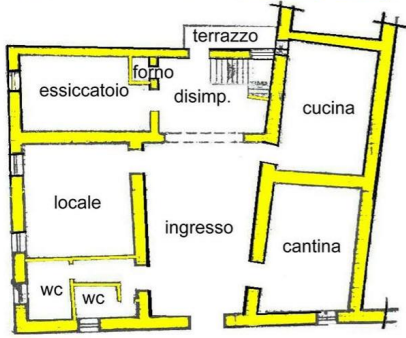




piano primo



piano seminterrato



piano terra