



# LUNIGIANA 2000

real estate

**Ref. 352A**

---

# Villa



## BESCHREIBUNG

Verkaufen das im Jahre 2008 fertiggestellte modernes Landhaus mit Pool an einer von der Sonne überfluteten stillen Lage, 470 M. über Meer.

Zwei grosse Terrassen ermöglichen einen einzigartigen Ausblick übers Tal und in die majestätischen Alpen der Apuanen.

Das Grundstück ist leicht über eine 200 m lange Naturstrasse zugänglich.

Die Villa ist eingebettet in einen sehr gepflegten 8000 m<sup>2</sup> umzäunten Park, umgeben von Eichen, Olivenhain, Obstgarten und kleinem Rebberg.

Das Haus präsentiert sich folgendermassen:

Untergeschoss mit grosszügiger Garage und Keller

120 m2 grosse Terrasse, überdecktes Eingangsportal, Eingangshalle mit einladender Treppe ins Obergeschoss, moderne Wohnküche, Waschküche mit Treppe ins Untergeschoss, Wohnzimmer mit Kamin, Gäste-WC, dies im Erdgeschoss

Zugang ins Schlafzimmer mit Doppelbett, begehrter Kleiderschrank, „Badelandschaft“ mit Balkon, 2. Schlafzimmer mit Doppelbett und grosser Terrasse mit Fernsicht, Bad mit Dusche, dies im 1. Stock

70 m2 grosse Mansarde mit Sichtbalken, als Bar genutzt, dies im 2. Stock

Im Park, ca. 50 m vom Haus entfernt, befindet sich der Pool mit Salzwasser (ohne Chlor) mit automatischer Abdeckung, ein Ort zum Relaxen.

Unabhängige Gasheizung (Propan)

Erwägst du dieses Grundstück zu kaufen, könntest du auf dem Lande wohnen, gesunde Luft einatmen, dein Wein trinken, dein Öl geniessen und dich einer aussergewöhnlichen Aussicht erfreuen, fernab von Lärm, Strassenverkehr und von 5G Antennen.

## **TECHNISCHE DETAILS**

Nutzfläche

270 m<sup>2</sup>

Außenfläche

330 m<sup>2</sup>

Lärmpegel

0 - zona molto silenziosa

Stockwerke

3

Zimmer

6

Schlafzimmer

2

Badezimmer

3

Garten

Ja

Grundstück

8714 m<sup>2</sup>

Schwimmbad

53 m<sup>2</sup>

Keller

16 m<sup>2</sup>

Garage

33 m<sup>2</sup>

Stellplatz

5 m<sup>2</sup>

Terrasse

120 m<sup>2</sup>

Balkon

22 m<sup>2</sup>

Vorbau

7 m<sup>2</sup>

Höhe ü. d. M.

470

Status

abitabile

Heizung

Autonomo a gas propano

Panoramablick

Ja

Blick auf die Apuanen

Ja

Möbliert

Ja

MESSAGES.PROPERTY\_IMAGES























































































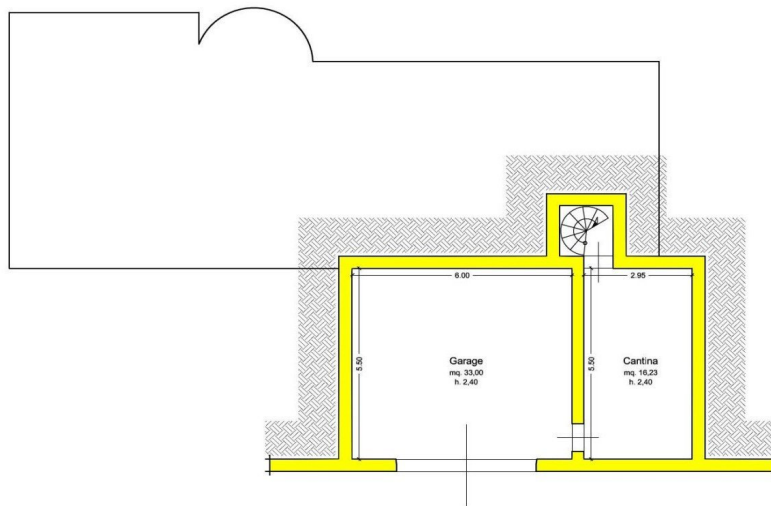




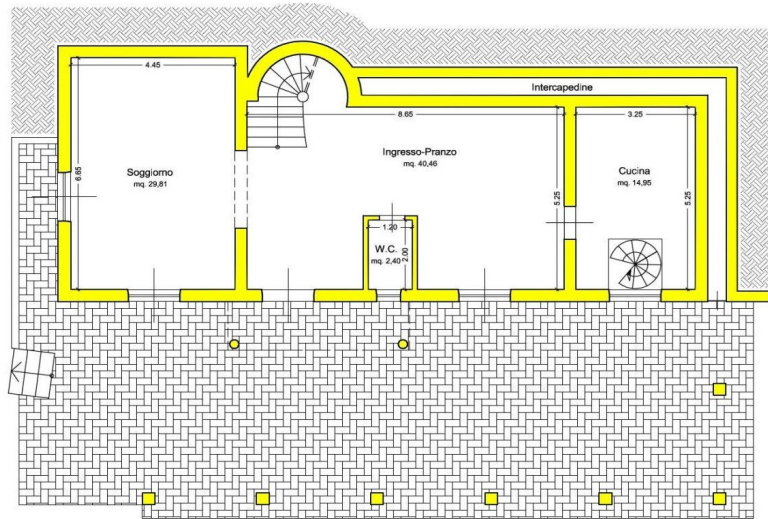




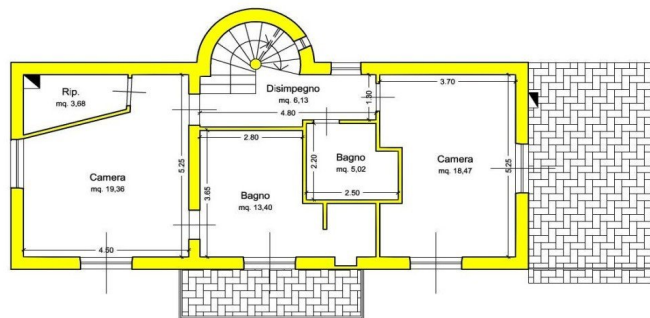




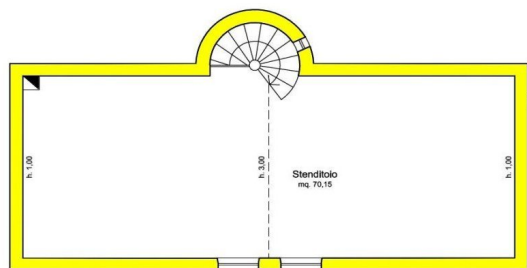
PIANTA PIANO INTERRATO



PIANTA PIANO TERRA  
H. 2,70



PIANTA PIANO PRIMO  
H. 2,70



PIANTA PIANO SECONDO  
(SOTTOTETTO)

