



LUNIGIANA 2000

real estate

Ref. 362A

Casa semindipendente



BESCHREIBUNG

A 420 m. sul livello del mare, in una piccola frazione collinare, a 7 km. dal centro di Bagnone, vendiamo casa terra-tetto pronta per essere abitata.

La casa, su tre livelli è composta da:

- cucina abitabile al piano terra;
- soggiorno con balcone e bagno con mezza vasca al piano primo;
- due camere matrimoniali con armadio a muro al secondo e ultimo piano;
- cantina a volta al piano terra.

Riscaldamento con stufa e camino a legna.

La macchina si parcheggia a circa 100 m. dalla casa

TECHNISCHE DETAILS

Nutzfläche

70 m²

Außenfläche

105 m²

Lärmpegel

1 - zona silenziosa

Stockwerke

3

Zimmer

4

Schlafzimmer

2

Badezimmer

1

Keller

Ja

Balkon

Ja

Höhe ü. d. M.

420

Status

abitabile

Heizung

Inesistente

Möbliert

Ja

Kategorie

G

MESSAGES.PROPERTY_IMAGES





















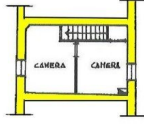












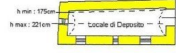
PIANO SECONDO - H. MEDIA 3.00
NANSARDA



PIANO PRIMO - H = 2.45



PIANO TERRA - H = 2.40



PIANO TERRA