



LUNIGIANA 2000

real estate

Ref. 393A

Anteil an Doppelhaus



BESCHREIBUNG

In sonniger Hanglage mit schönem Panoramablick auf die Apuanischen Alpen und die Natur verkaufen wir **einen Teil eines feinen Doppelhauses aus Stein aus dem 19. Jahrhundert** mit großem **angrenzenden Garten**.

Das Haus erstreckt sich über zwei Ebenen, bewahrt noch einige hochwertige Merkmale und besteht aus:

- Eingang-Esszimmer mit Holzkamin, Gewölbeküche, Zimmer mit Freskendecke, Flur, drei Schlafzimmer, drei Bäder, **kleine Veranda und Terrasse** nach Süden von 15 m² im ersten Stock, verbunden mit dem Garten;
- Hof mit gemeinsamem Parkplatz und gemeinsamer Durchfahrt, zwei Abstellräume und drei Keller mit doppeltem Ausgang zum Garten im Erdgeschoss.

Autonome Gasheizung mit Methangas.

Das Anwesen wird ergänzt durch:

- **exklusive Parkplätze neben dem Olivenhain von etwa 50 m².**
- **einen Kastanienwald**

- **zwei Wälder**
- **weitere Grundstücke**

Möglichkeit, separat einen produktiven Olivenhain nur wenige Schritte vom Wohnhaus entfernt zu erwerben.

TECHNISCHE DETAILS

Nutzfläche

130 m²

Außenfläche

195 m²

Lärmpegel

0 - zona molto silenziosa

Stockwerke

2

Zimmer

6

Schlafzimmer

3

Badezimmer

3

Garten

298 m²

Grundstück

1670 m²

Keller

70 m²

Stellplatz

3 m²

Terrasse

15 m²

Höhe ü. d. M.

260

Status

abitabile

Heizung

Autonomo a gas metano

Panoramablick

Ja

Blick auf die Apuanen

Ja

Blick auf den Apennin

Ja

Kategorie

G

MESSAGES.PROPERTY_IMAGES































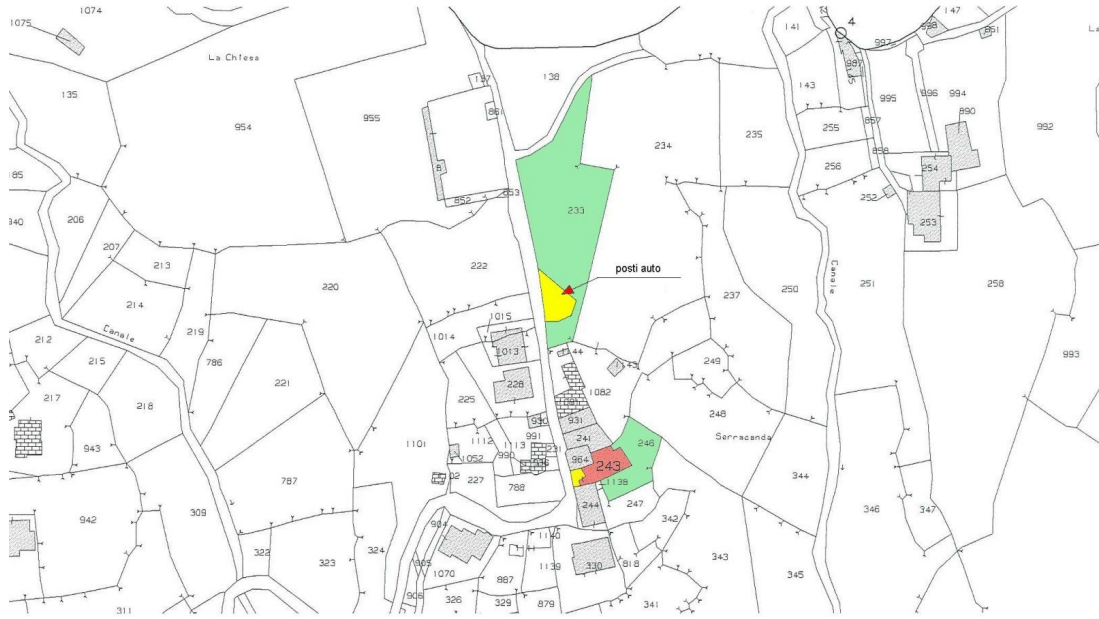




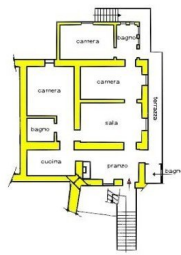




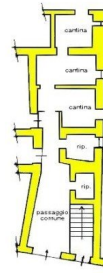




LUMENANA 2000
INGEGNERIA



piano primo



piano terra

LUMENANA 2000
INGEGNERIA