



# LUNIGIANA 2000

real estate

**Ref. 397A**

# Charakteristisches Steinhaus



## BESCHREIBUNG

In einem kleinen Ortsteil der Gemeinde Filattiera, nur 5 km von der Autobahn entfernt, verkaufen wir ein charakteristisches **Steinhaus**, sofort bewohnbar, mit zwei großen **Terrassen** mit Panoramablick und einem angrenzenden **Grundstück** von etwa 1 Hektar.

Das Anwesen ist über zwei Fußgängereingänge und einen Fahrzeugeingang zugänglich.

Das Haus besteht im ersten Stock aus zwei Wohneinheiten:

- großzügige Terrasse mit Steinplatten, Eingang-Wohnzimmer mit Kamin, Küche, Flur, zwei Doppelschlafzimmer, Schlafzimmer und Badezimmer mit Badewanne (Wohnung Nr. 1);
- weitere Terrasse mit kleinem Raum zum Backen mit Backtöpfen, **Portikus**, Eingang, Wohnzimmer mit Kamin, Küche, Flur, drei Doppelschlafzimmer, Abstellraum und Badezimmer mit Badewanne (Wohnung Nr. 2);
- charakteristischer **Portikus**, zwei Räume (Weinkeller), Servicebadezimmer, zwei Keller, ein Holzschuppen, Abstellraum und zwei große Räume unter der Terrasse im Erdgeschoss.

Alle Räume des Erdgeschosses haben Gewölbedecken.

**Unabhängige Heizung mit Flüssiggas.**

Möglichkeit, einen Swimmingpool zu bauen.

### **TECHNISCHE DETAILS**

Nutzfläche

300 m<sup>2</sup>

Außenfläche

350 m<sup>2</sup>

Lärmpegel

0 - zona molto silenziosa

Stockwerke

2

Zimmer

10

Schlafzimmer

6

Badezimmer

3

Grundstück

10045 m<sup>2</sup>

Innenhof

84 m<sup>2</sup>

Keller

30 m<sup>2</sup>

Stellplatz

5 m<sup>2</sup>

Terrasse

50 m<sup>2</sup>

Vorbau

50 m<sup>2</sup>

Höhe ü. d. M.

300

Status

abitabile

Heizung

Autonomo a gas propano

Panoramablick

Ja

Blick auf den Apennin

Ja

## **Kategorie**

G

MESSAGES.PROPERTY\_IMAGES

































































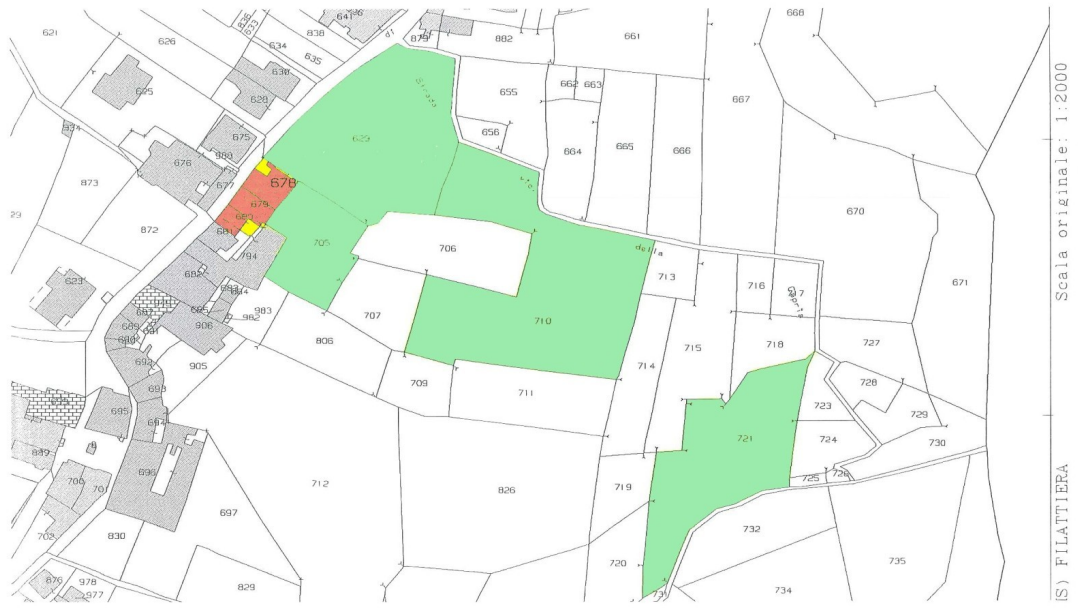




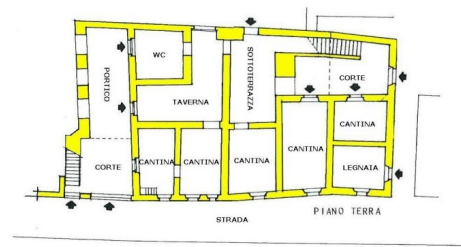
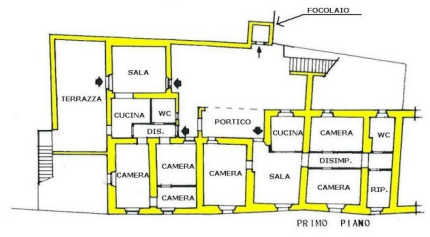








LUMENANA 2000  
PER PROGETTI



LUMENANA 2000  
PER PROGETTI