



LUNIGIANA 2000

real estate

Ref. 625B

Steinhaus



BESCHREIBUNG

Im Gemeinderat von Filattiera wird ein **Steinhaus** auf drei Ebenen zum Verkauf angeboten, ideal für diejenigen, die Ruhe suchen.

- Erdgeschoss: Eingang zu hellem Wohnzimmer mit offener Küche und Badezimmer.
- Erste Etage: zwei Schlafzimmer, beide mit direktem Zugang zu einer großen **Panoramaterrasse**.
- Kellergeschoss: geräumiger Keller.

Das Anwesen verfügt über **autonome Gasheizung mit Methangas** und eignet sich sowohl als Hauptwohnsitz als auch als Ferienhaus.

Das Auto kann in etwa 70 Metern Entfernung vom Haus geparkt werden.

TECHNISCHE DETAILS

Nutzfläche

80 m²

Außenfläche
100 m²
Lärmpegel
1 - zona silenziosa
Stockwerke
3
Zimmer
3
Schlafzimmer
2
Badezimmer
1
Innenhof
20 m²
Keller
10 m²
Terrasse
5 m²
Höhe ü. d. M.
485
Status
abitabile
Heizung
Autonomo a gas metano
Panoramablick
Ja

Kategorie

G

MESSAGES.PROPERTY_IMAGES































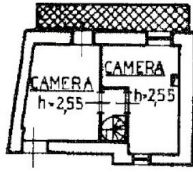








PIANO PRIMO



PIANO TERRA



PIANO PRIMO
SOTTOSTRADA

