



LUNIGIANA 2000

real estate

Ref. 627B

Turmhaus



BESCHREIBUNG

```html

In einem reizvollen historischen Dorf, inmitten eines mittelalterlichen Kontextes von großem Wert, bieten wir ein charakteristisches **Wohnturm** auf mehreren Ebenen zum Verkauf an, mit typischen Ausführungen und einer herrlichen Panoramaterrasse mit Blick auf den berühmten mittelalterlichen Turm des Dorfes.

### **Erdgeschoss**

Zugang über eine ursprüngliche Holzzinnentreppe, ein architektonisches Element, das die oberen Geschosse verbindet und den vertikalen Raumfluss des Gebäudes gewährleistet.

### **Erstes Geschoss**

Treppenabsatz mit Fortsetzung der Holztreppe, die stilistische Kohärenz mit der historischen Struktur des Hauses bewahrt.

### **Zweites Geschoss**

Zugang zum Wohnbereich bestehend aus:

hellem Wohnzimmer, Küche, Badezimmer und einem Schlafzimmer.

Die Räume weisen typische Merkmale der Steinbauten in den Dörfern der Lunigiana auf, mit reizvollen Ausblicken.

### **Drittes Geschoss**

Raum als Arbeitszimmer genutzt, mit direktem Zugang zur großzügigen **Panoramaterrasse**. Von hier aus genießt man eine außergewöhnliche Aussicht auf das gesamte Dorf und das Tal

### **TECHNISCHE DETAILS**

Nutzfläche

120 m<sup>2</sup>

Außenfläche

160 m<sup>2</sup>

Stockwerke

4

Zimmer

4

Schlafzimmer

1

Badezimmer

1

Terrasse

50 m<sup>2</sup>

Höhe ü. d. M.

335

Status

ristrutturato

Heizung

Autonomo a gas metano

Panoramablick

Ja

Möbliert

Ja

## **Kategorie**

G

MESSAGES.PROPERTY\_IMAGES































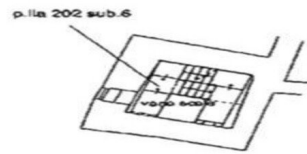




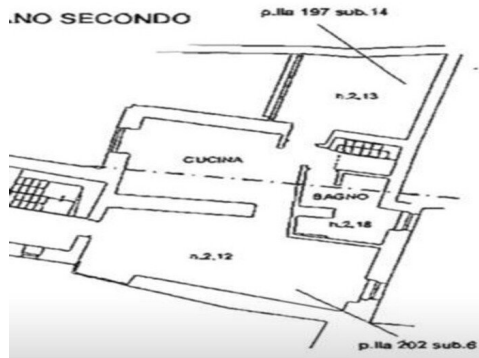
**PIANO TERRENO**



**PIANO PRIMO**



**PIANO SECONDO**



**PIANO TERZO**

