



# LUNIGIANA 2000

real estate

**Ref. 068L**

---

# Steinhaus



## BESCHREIBUNG

Charakteristisches **Steinhaus** eingebettet in der grünen Landschaft der Lunigiana, umgeben von **2,5 Hektar Land** mit **Olivenhainen, Weinbergen** und Wiesen- und Waldflächen.

Das Hauptwohnhaus, verteilt auf zwei Ebenen, besteht aus:

### Erdgeschoss

- Große Küche, Wohnzimmer, Badezimmer

### Obergeschoss

- Drei Schlafzimmer und Badezimmer

Das Haus bewahrt den Charme traditioneller Bauweisen mit gemütlichen Räumen und herrlichen Ausblicken auf die umliegende Landschaft.

Neben dem Wohnhaus, erreichbar über den **privaten Hof** gepflastert mit alten Steinplatten, befindet sich eine **alte Scheune** auf zwei Ebenen, ausgestattet mit einem neuen Holzdach. Das

Gebäude bietet großes Potenzial durch die Möglichkeit, es in eine Wohnstätte umzuwandeln, ideal um ein Nebengebäude oder eine zweite Immobilieneinheit zu schaffen.

Die Immobilie wird vervollständigt durch **zwei Kellerräume**, perfekt als Lagerraum, Speicher oder Flächen für landwirtschaftliche Aktivitäten.

### **TECHNISCHE DETAILS**

Nutzfläche

140 m<sup>2</sup>

Außenfläche

170 m<sup>2</sup>

Lärmpegel

1 - zona silenziosa

Stockwerke

2

Zimmer

5

Schlafzimmer

3

Badezimmer

2

Grundstück

25000 m<sup>2</sup>

Innenhof

Ja

Keller

60 m<sup>2</sup>

Stellplatz

Ja

Vorbau

20 m<sup>2</sup>

Höhe ü. d. M.

360

Status

abitabile

Heizung

Autonomo a gas metano

Panoramablick

Ja

## **Kategorie**

G

MESSAGES.PROPERTY\_IMAGES





























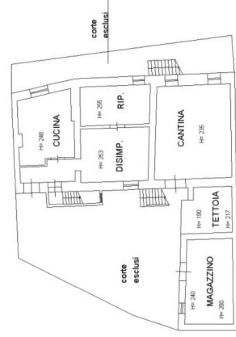




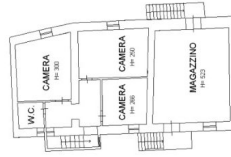








PIANO TERRA



PIANO PRIMO

