



LUNIGIANA 2000

real estate

Ref. 352B

Wohnung



BESCHREIBUNG

In günstiger und gut erreichbarer Lage, im Herzen der mittelalterlichen Stadt Pontremoli, bieten wir eine helle **Wohnung im Hochparterre** in einem Palazzo mit nur 4 Wohneinheiten an. Die Gegend ist reich an Geschäftstätigkeiten und perfekt erreichbar dank der Nähe zum Bahnhof und der Autobahnausfahrt.

Die Wohnung ist geräumig und gut geschnitten und besteht aus Eingang, geräumigem Wohnzimmer, Wohnküche, drei Schlafzimmern, zwei Badezimmern (eines mit Dusche und eines mit Badewanne) und praktischem Abstellraum.

Die Immobilie wird durch einen komfortablen **Keller** im Kellergeschoss vervollständigt. Die Wohnung ist mit **autonomer Gasheizung (Erdgas), neuen Anlagen und Fenstern mit Doppelverglasung** ausgestattet, eine Garantie für Komfort und Energieeffizienz.

Im Eigentum enthalten sind **zwei Stellplätze**, ein seltener und wertvoll in der Gegend. Ideale Lösung für Familien oder für diejenigen, die in einer ruhigen Umgebung leben

möchten, ohne auf alle Dienstleistungen zu verzichten.

TECHNISCHE DETAILS

Nutzfläche

120 m²

Außenfläche

150 m²

Stockwerke

2

Zimmer

5

Schlafzimmer

2

Badezimmer

2

Keller

15 m²

Stellplatz

2 m²

Höhe ü. d. M.

236

Status

ristrutturato

Heizung

Autonomo a gas metano

MESSAGES.PROPERTY_IMAGES









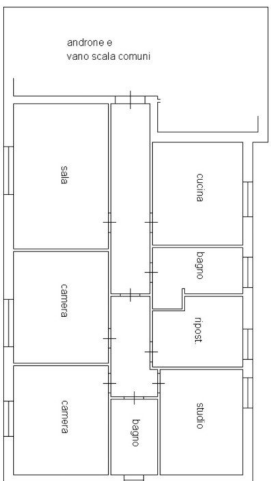




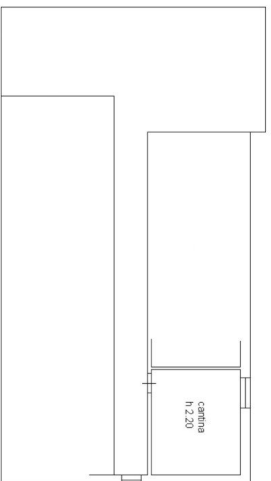








PIANO TERRA
N. 3.20



PIANO PRIMO SOTTOTRADA

