



LUNIGIANA 2000

real estate

Ref. 368B

Restauriertes Steinlandhaus



BESCHREIBUNG

In ruhiger Lage und umgeben von Grün **verkaufen wir ein charakteristisches, renoviertes Steinhaus mit Veranda und großem Grundstück.**

Die Immobilie erstreckt sich über zwei Ebenen und besteht aus:

Erdgeschoss:

Veranda, große Wohnküche, Wohnzimmer und Badezimmer.

Erstes Obergeschoss:

geräumiger Salon mit Kamin, drei Schlafzimmer und Badezimmer.

Vom Wohnzimmer im ersten Obergeschoss gelangt man auf eine **großzügige Terrasse**, die auch über eine externe Treppe erreichbar ist und sich ideal für Mahlzeiten im Freien und Erholungsmomente eignet.

Das Grundstück ist umgeben von **Land und Wald mit einer Gesamtfläche von etwa 10.929 m².**

Ideale Lösung für diejenigen, die ein authentisches Steinhaus inmitten der Natur suchen und das sich sowohl als Hauptwohnsitz als auch als Ferienhaus eignet.

TECHNISCHE DETAILS

Nutzfläche
250 m²
Außenfläche
320 m²
Lärmpegel
0 - zona molto silenziosa
Stockwerke
2
Zimmer
6
Schlafzimmer
3
Badezimmer
2
Garten
10900 m²
Grundstück
10900 m²
Stellplatz
10 m²
Terrasse
20 m²
Status
ristrutturato
Heizung
Autonomo a gas metano
Blick auf den Apennin
Ja
Möbliert
Ja

Kategorie

G

MESSAGES.PROPERTY_IMAGES











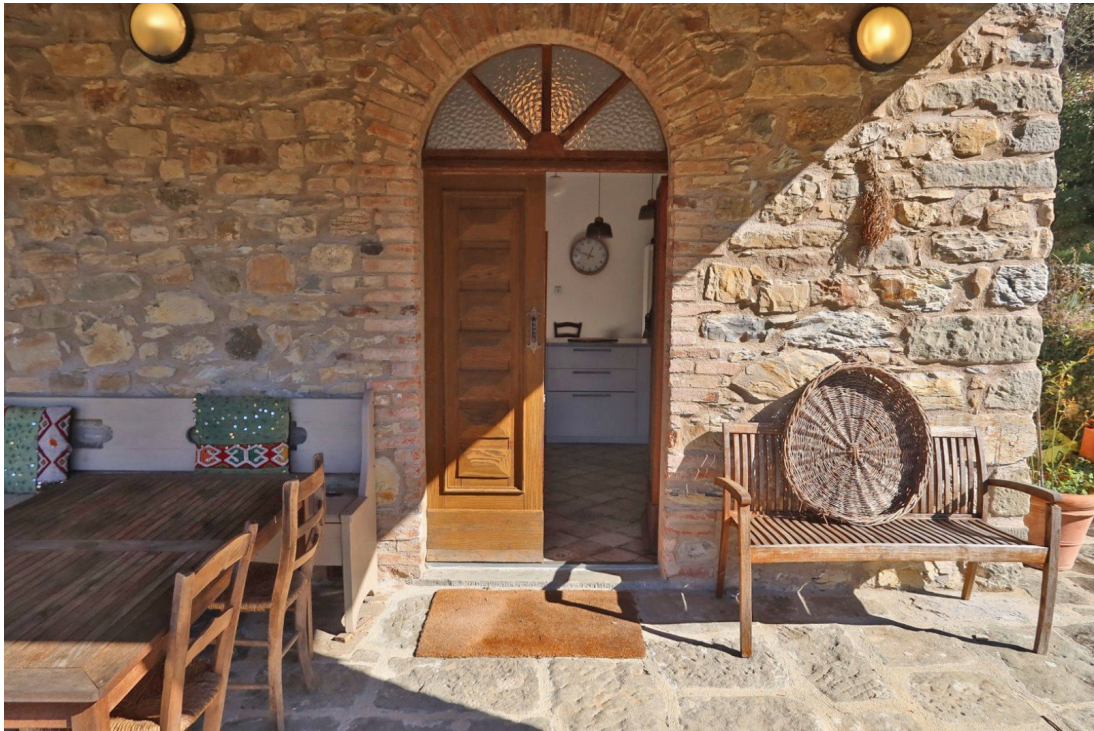
































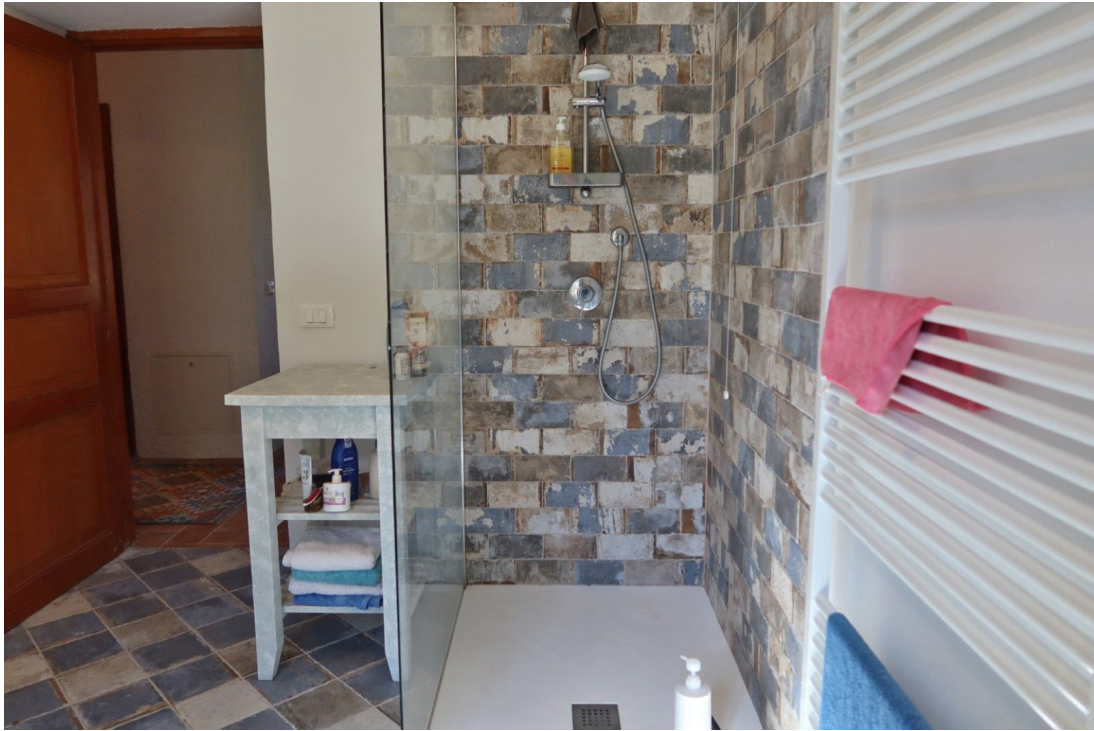






















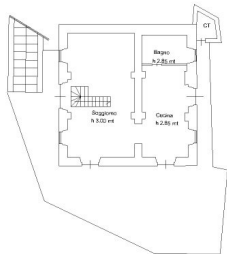








PIANTA PIANO TERRA



PIANTA PIANO PRIMO
H= 3,30 mt

