



LUNIGIANA 2000

real estate

Ref. 378B

Unabhängige Villa



BESCHREIBUNG

In ruhiger und panoramischer Lage bieten wir zum Verkauf eine **unabhängige Villa umgeben von privatem Garten** an, komplett mit **einer Garage**.

Das Haus ist in **zwei Wohnungen** unterteilt, eine ideale Lösung für diejenigen, die eine Unterakunftsstruktur schaffen oder Freunde und Verwandte mit unabhängigen Räumen beherbergen möchten.

Erdgeschoss:

Eingang zum Wohnzimmer mit Holzkamin, große Küche mit direktem Zugang zum Garten, zwei Schlafzimmer und Badezimmer mit Badewanne.

Im Freien finden wir einen angenehmen Aufenthaltsbereich mit Holzofen, überdachter Struktur mit großem Esstisch und Sommerküche.

Das Apartment ist außerdem mit einer Garage von etwa 20 qm verbunden.

Erstes Geschoss:

erreichbar über externe Treppe, betritt man eine **überdachte Veranda**.

Der Eingang führt zu einem großen, sehr hellen Wohnzimmer mit großen Verglasungen und

Parkettboden, von dem man auf eine Terrasse und herrliche Aussicht auf die Alpi Apuane zugreift. Der Wohnbereich umfasst auch bewohnbare Küche mit Kamin und Speisekammer/Waschküche. Der Schlafbereich besteht aus einem Kinderzimmer, zwei Schlafzimmern, einem Gästebadezimmer und einem Badezimmer mit Badewanne und Dusche.

Über eine interne Treppe gelangt man zum Dachgeschoss, ideal als Hobby-/Arbeitszimmer, ausgestattet mit Badezimmer mit Dusche und **Panoramaterrasse**.

Ausgezeichnete Lösung für diejenigen, die Ruhe suchen, eingebettet im Grünen und mit herrlichen Aussichten auf die Berge.

TECHNISCHE DETAILS

Nutzfläche

370 m²

Außenfläche

420 m²

Lärmpegel

1 - zona silenziosa

Stockwerke

3

Zimmer

10

Schlafzimmer

6

Badezimmer

4

Garten

900 m²

Grundstück

900 m²

Keller

40 m²

Garage

20 m²

Stellplatz

4 m²

Terrasse

10 m²

Vorbau

15 m²

Höhe ü. d. M.

558

Status

ristrutturato

Heizung

Autonomo a gas metano

Panoramablick

Ja
Blick auf die Apuanen
Ja

Kategorie

F

MESSAGES.PROPERTY_IMAGES





















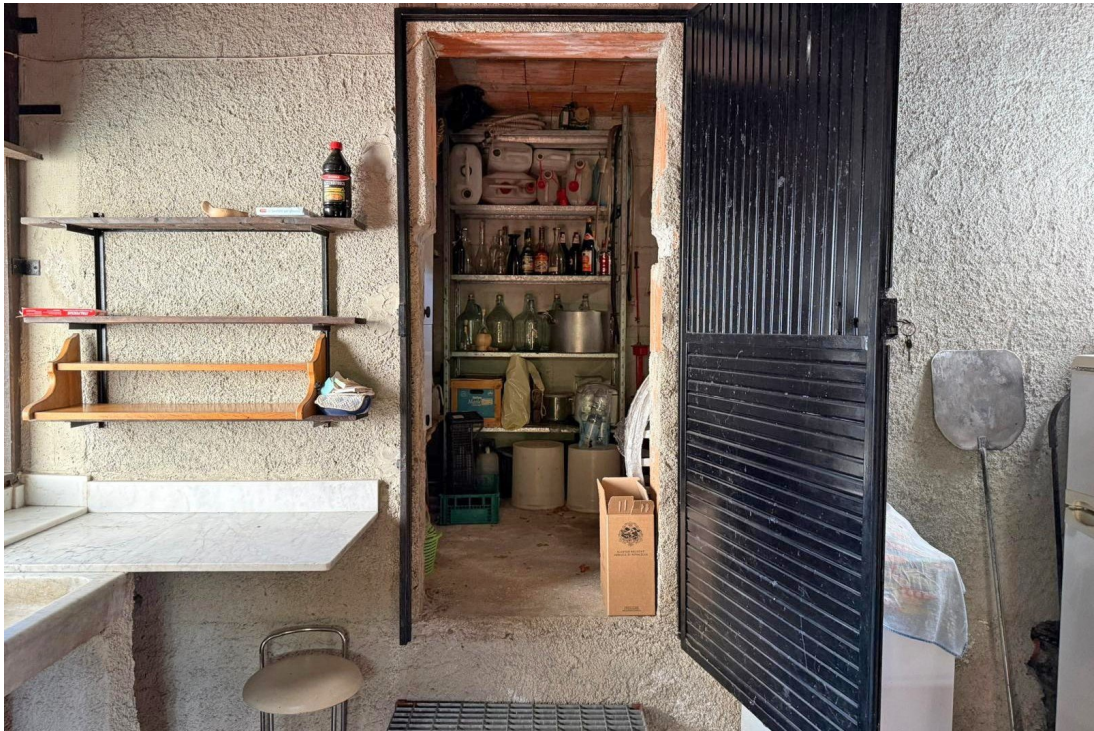




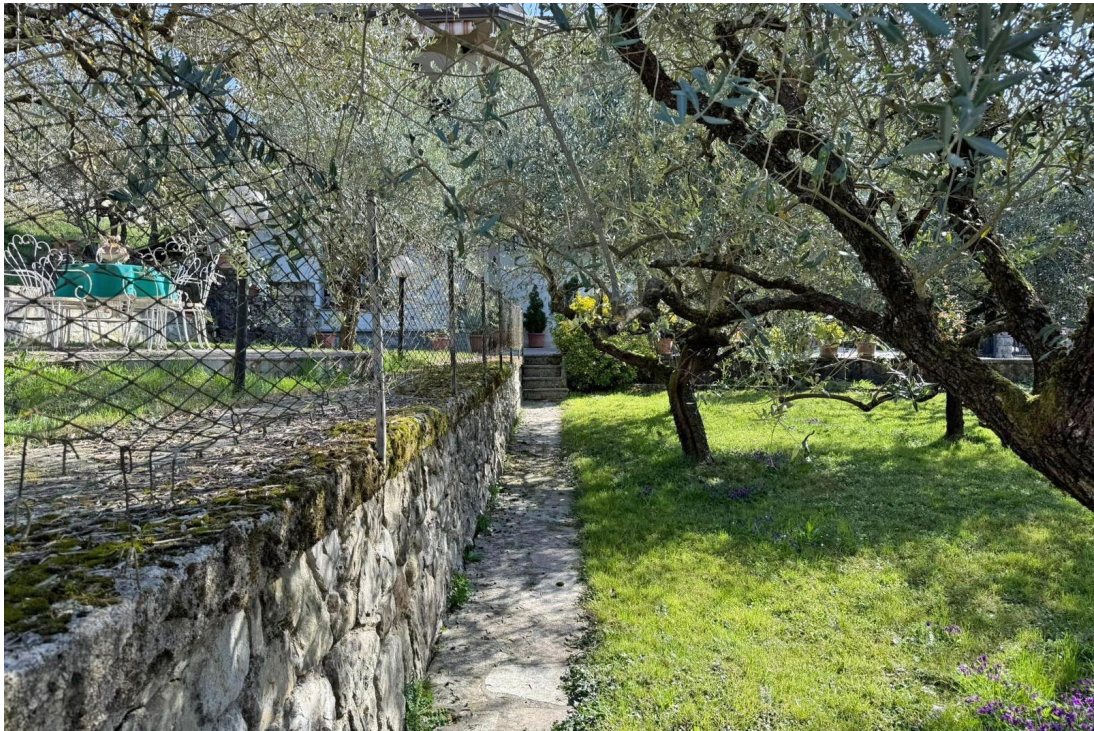




















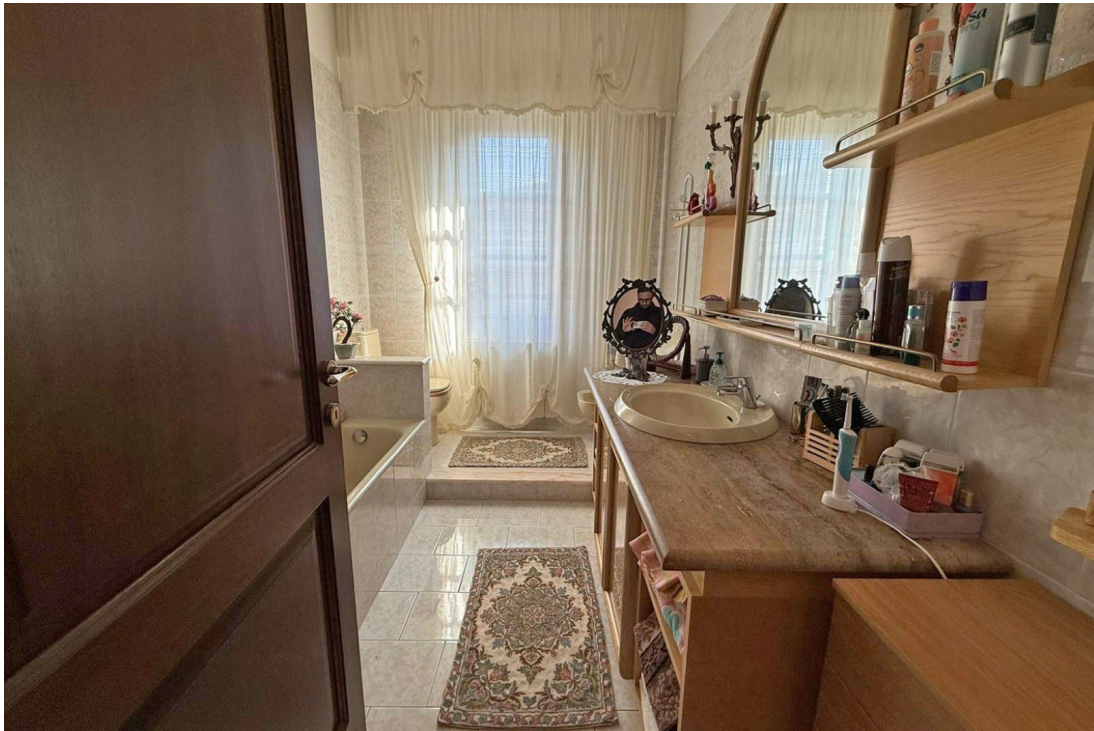








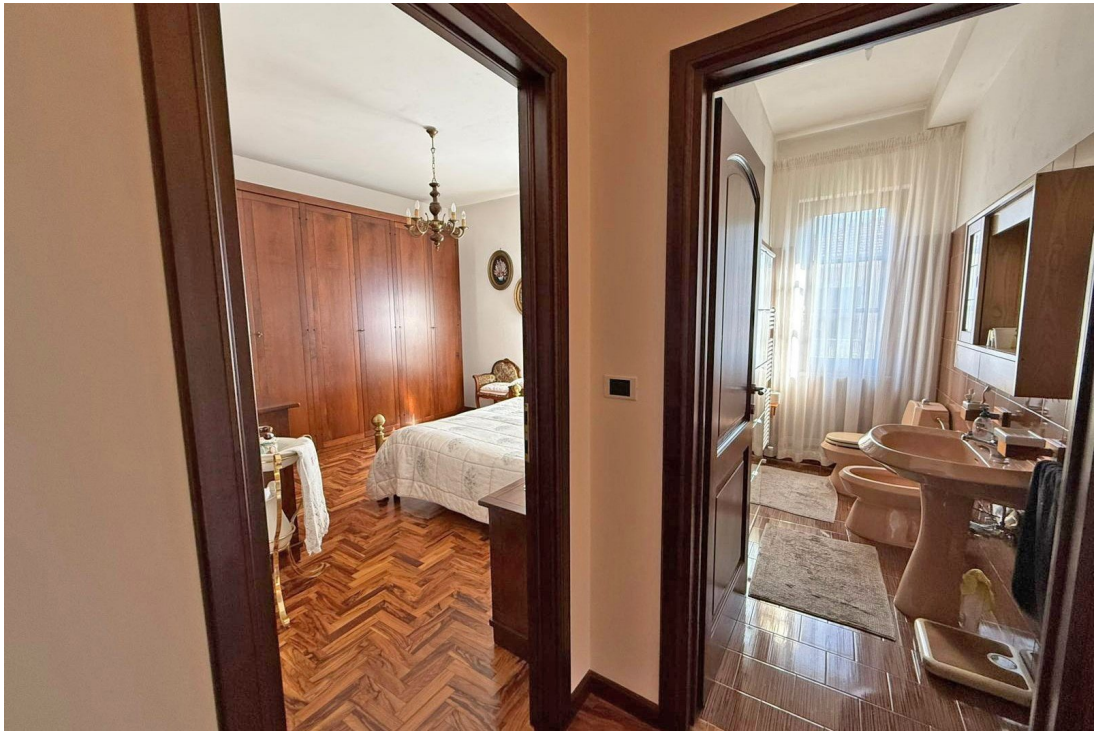














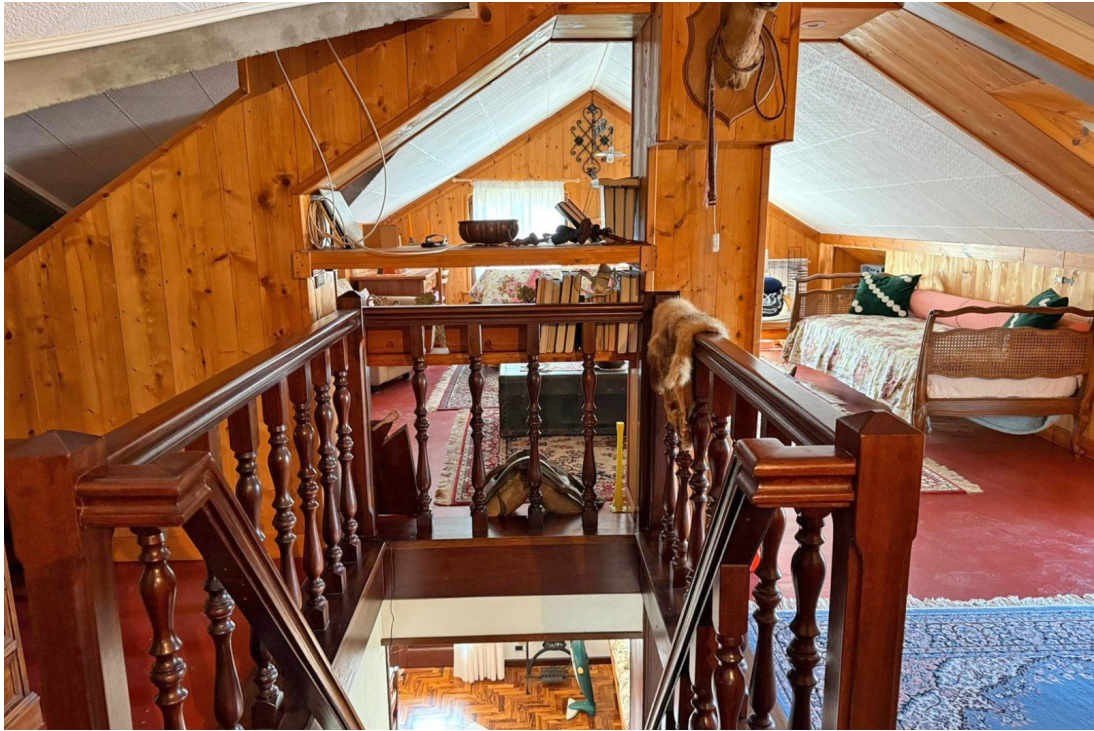
























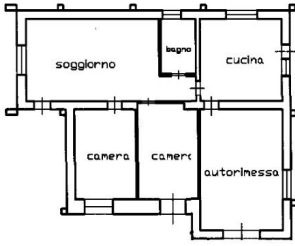




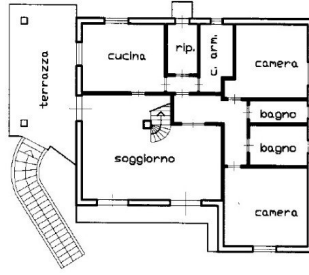




PIANO TERRA
H=ml 2.75



PIANO PRIMO
H=ml 2.95



PIANO SECONDO

