



LUNIGIANA 2000

real estate

Ref. 822

Charakteristisches Steinhaus



BESCHREIBUNG

Am Rande eines typischen Lunigiana-Dorfes, in dem sich eine wunderschöne, mittelalterliche Malaspina-Burg befindet, verkaufen wir ein **charakteristisches Anwesen** mit Blick auf die umliegenden Hügel.

Das Anwesen verfügt über:

1) ein kürzlich renoviertes Reihenhaus aus Stein mit 70 m² Wohnfläche, 40 m² Innenhof, angrenzendem 254 m² großem Garten und herrlichem Panoramablick.

Es besitzt:

- Zwei Kellerräume im Untergeschoss;
- Eingang/Treppenhaus, Küche mit Terrasse und Wohnzimmer im Erdgeschoss;

- Flur, zwei Schlafzimmer, Veranda mit kleiner Terrasse und Badezimmer im Obergeschoss.

Erdgasheizung.

2) ein angrenzendes, renovierungsbedürftiges Steinhaus mit 60 m² Wohnfläche und vier Zimmern auf zwei Etagen.

TECHNISCHE DETAILS

Nutzfläche

110 m²

Außenfläche

130 m²

Lärmpegel

0 - zona molto silenziosa

Stockwerke

2

Zimmer

6

Schlafzimmer

2

Badezimmer

1

Garten

254 m²

Innenhof

40 m²

Keller

Ja

Höhe ü. d. M.

310

Energieklasse

336.75 Kw/h m²

Status

abitabile

Heizung

Autonomo a gas metano

Panoramablick

Ja

Möbliert

Ja

Kategorie

G

MESSAGES.PROPERTY_IMAGES











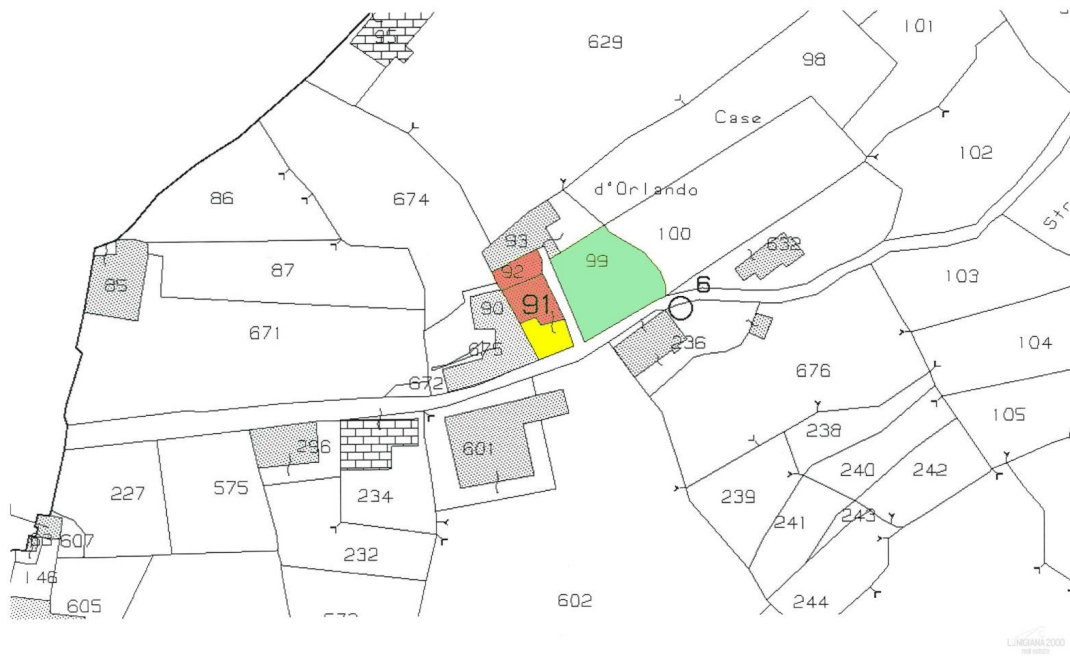


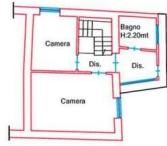




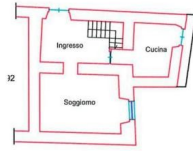




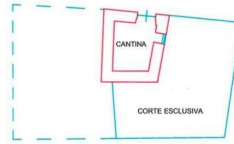




PIANTA PIANO PRIMO



PIANTA PIANO TERRA



PIANTA PIANO SEMINTERRATO
H=2.05 MT