



LUNIGIANA 2000

real estate

Ref. 723

Charakteristisches Steinhaus



BESCHREIBUNG

In einem kleinen hügeligen Weiler auf 460 m ü.d.M. mit wunderschöner Aussicht auf die umliegenden Hügel verkaufen wir charakteristisches **Steinhaus** von 160 qm.

Das Wohngebäude setzt sich zusammen aus:

- typisches Kellergeschoss mit Taverne und zwei Kellern im Untergeschoss;
- Eingangsterrasse, Wohnzimmer mit Kamin, großzügiger Vorraum, bewohnbare Küche, Waschraum und Servicebad im Erdgeschoss;
- Vorraum, Schlafzimmer mit **Terrasse**, weiteres Schlafzimmer, kleines Zimmer, weiterer Vorraum, Bad mit Dusche und **kleine Terrasse** im ersten Obergeschoss
- von dem man auf die **große Panoramaterrasse** im zweiten Obergeschoss Zugang hat.

Autonome Gasheizung mit Methangas.

TECHNISCHE DETAILS

Nutzfläche

135 m²
Außenfläche
160 m²
Lärmpegel
1 - zona silenziosa
Stockwerke
3
Zimmer
6
Schlafzimmer
3
Badezimmer
2
Keller
68 m²
Terrasse
18 m²
Balkon
4 m²
Höhe ü. d. M.
460
Energieklasse
394.1 Kw/h m²
Status
ristrutturato
Heizung
Autonomo a gas metano
Panoramablick
Ja
Möbliert
Ja

Kategorie

G

MESSAGES.PROPERTY_IMAGES

















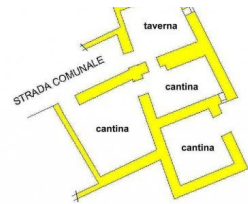




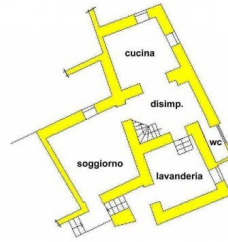








PIANO TERRA



PIANO PRIMO



PIANO SECONDO



PIANO TERZO