



LUNIGIANA 2000

real estate

Réf. 128

Maison habitable dans le bourg



DESCRIPTION

Dans l'un des plus caractéristiques bourgs en pierre de la Lunigiana, à quelques pas du restaurant et du bar, nous vendons **maison en pierre** sur deux niveaux, habitable immédiatement et **complètement meublée**.

De la caractéristique entrée commune voûtée, on accède au petit escalier qui mène à la petite terrasse d'entrée de la maison, qui se compose de :

- séjour, chambre matrimoniale, dégagement, autre chambre matrimoniale, salle de bain avec baignoire, cuisine habitable depuis laquelle on accède à la très **terrasse** privée et au débarras au rez-de-chaussée surélevé
- trois caves avec deux entrées : depuis l'entrée commune voûtée et depuis la ruelle principale du bourg.

Chauffage avec cuisinière thermique à bois.

La propriété comprend également un terrain adjacent de 523 m².

DÉTAILS TECHNIQUES

Surface habitable

135 m²

Surface extérieure

190 m²

Niveau sonore

0 - zona molto silenziosa

Source d'eau

Fiume/Torrente

Étages

2

Pièces

5

Chambres

2

Salles de bain

1

Terrain

523 m²

Cave

62 m²

Terrasse

Oui

Altitude m s.n.m.

410

Classe énergétique

254.43 Kw/h m²

État

abitabile

Chauffage

Caldaia a Legna

Meublé

Oui

Catégorie

G

MESSAGES.PROPERTY_IMAGES

























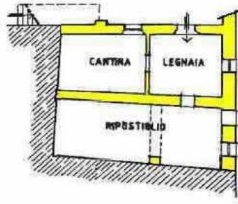




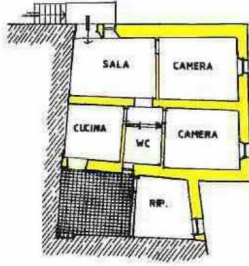








PIANO TERRA



PIANO PRIMO