



LUNIGIANA 2000

real estate

Réf. 518

Maison indépendante



DESCRIPTION

A 540 m. d'altitude, dans le village de Comano doté de bars, hôtels et restaurants, nous vendons **maison indépendante** avec **cour privée, terrain** et avec une belle vue panoramique sur l'Apennin Tosco-Émilien.

Subdivisée en deux unités immobilières, la maison se compose de:

- entrée, deux caves et salle de bains avec baignoire au sous-sol;
- **porche**, entrée, cuisine habitable, petite salle, deux chambres doubles, salle de bains avec baignoire et **terrasse** panoramique au rez-de-chaussée;
- **terrasse** panoramique, cuisine habitable, salle, deux chambres doubles, débarras et salle de bains avec baignoire au premier et dernier étage accessible par escalier extérieur.

Systeme de chauffage à réaliser.

DÉTAILS TECHNIQUES

Surface habitable

110 m²
Surface extérieure
165 m²
Niveau sonore
0 - zona molto silenziosa
Étages
3
Pièces
8
Chambres
4
Salles de bain
2
Jardin
250 m²
Terrain
250 m²
Cour
Oui
Cave
30 m²
Terrasse
10 m²
Balcon
6 m²
Portique
4 m²
Altitude m s.n.m.
540
Classe énergétique
345.55 Kw/h m²
État
abitable
Chauffage
Inesistente
Vue panoramique
Oui
Vue sur les Apennins
Oui
Meublé
Oui

Catégorie

G

MESSAGES.PROPERTY_IMAGES





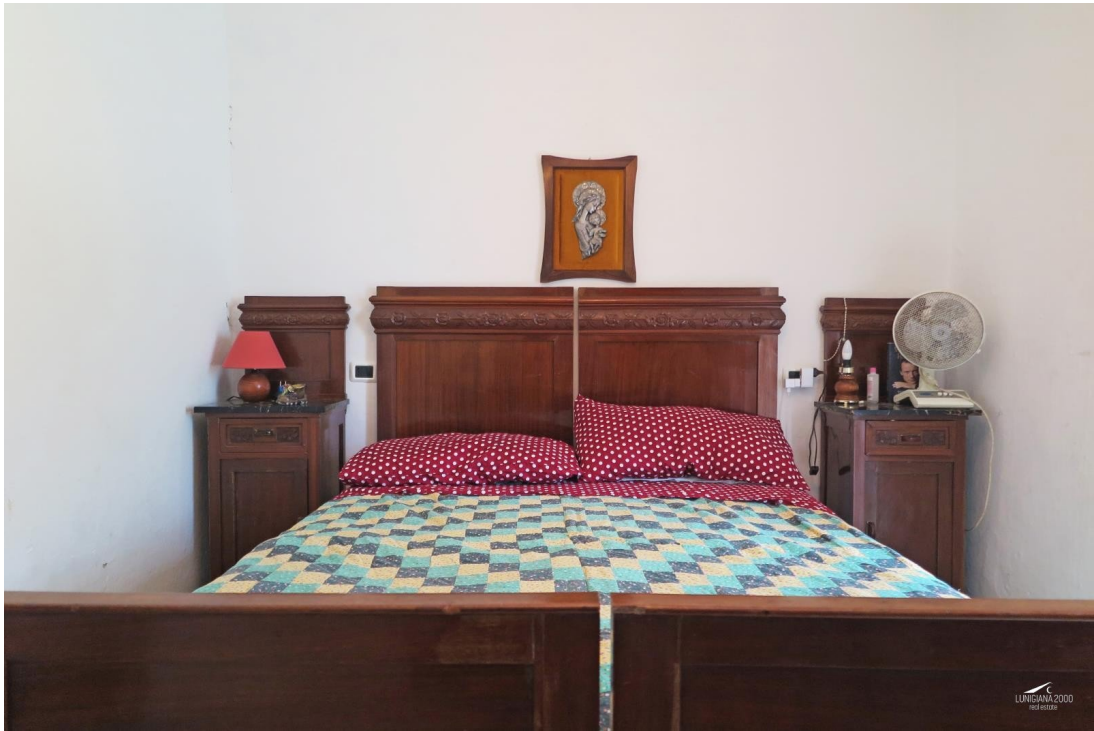






















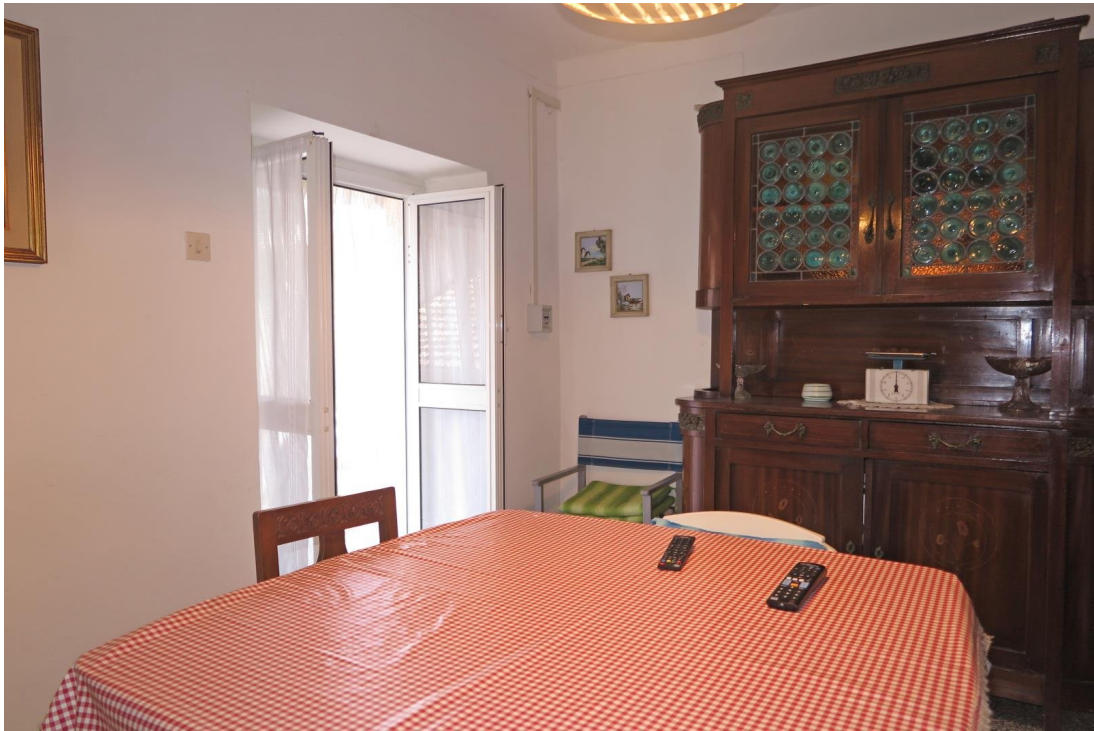
























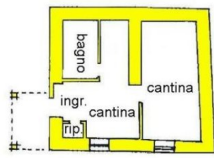




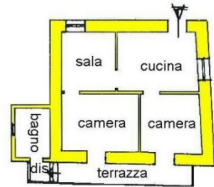




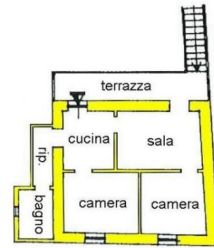




PS



PT



P1

