



LUNIGIANA 2000

real estate

Réf. 560A

Maison semi-indépendante



DESCRIPTION

Dans une petite fraction de la commune de Fivizzano, à 645 m. au-dessus du niveau de la mer, avec une vue panoramique extraordinaire sur les Alpes Apuanes, **maison semi-indépendante avec grande terrasse et jardin** adjacent.

La maison, libre sur trois côtés, est composée de :

- deux caves et débarras au sous-sol ;
- grande **cour** carrelée, dégagement, entrée, séjour, dégagement, salle, cuisine aménagée, salle de bain avec baignoire et local de rangement au rez-de-chaussée ;
- dégagement, deux chambres doubles, salle de bain, salle de bain avec baignoire, dégagement, trois autres chambres doubles et grande terrasse panoramique au premier et dernier étage.

Chauffage autonome au gaz propane.

Accessible par route asphaltée.

La voiture se gare devant la maison.

DÉTAILS TECHNIQUES

Surface habitable

255 m²

Surface extérieure

375 m²

Niveau sonore

0 - zona molto silenziosa

Étages

3

Pièces

8

Chambres

5

Salles de bain

2

Terrain

Oui

Cour

40 m²

Cave

48 m²

Place de parking

Oui

Terrasse

32 m²

Altitude m s.n.m.

645

État

abitabile

Chauffage

Autonomo a gas metano

Vue panoramique

Oui

Vue sur les Alpes Apuanes

Oui

Vue sur les Apennins

Oui

Meublé

Oui

Catégorie

G

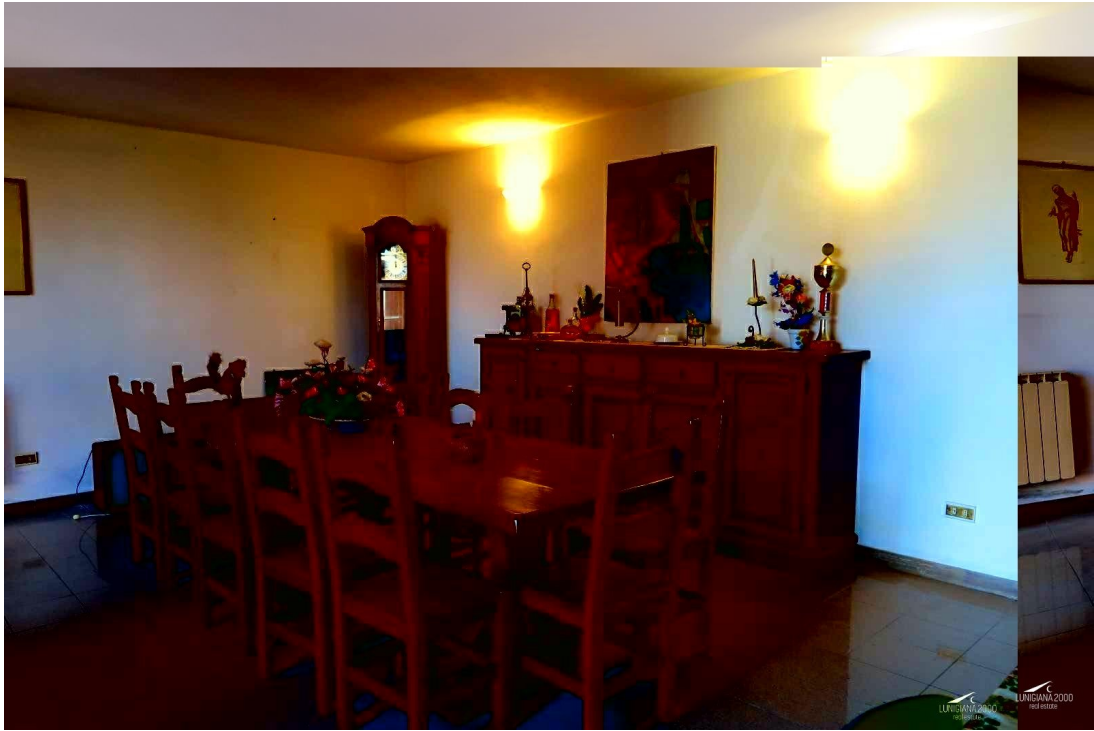
MESSAGES.PROPERTY_IMAGES













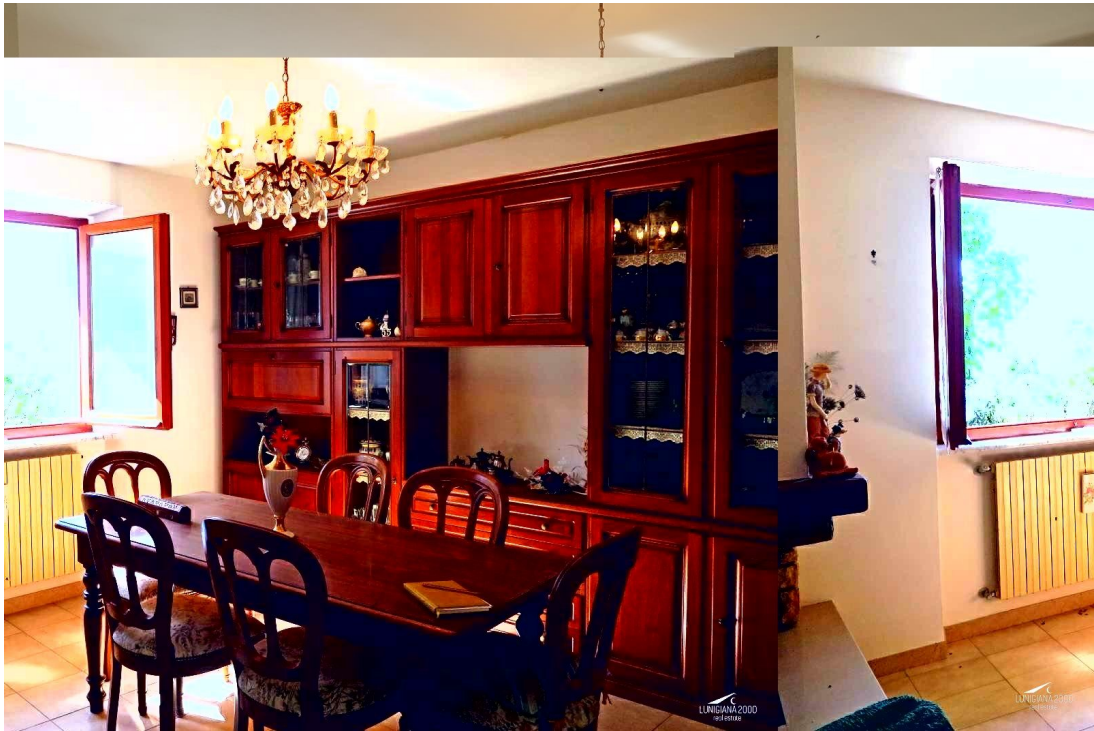
























































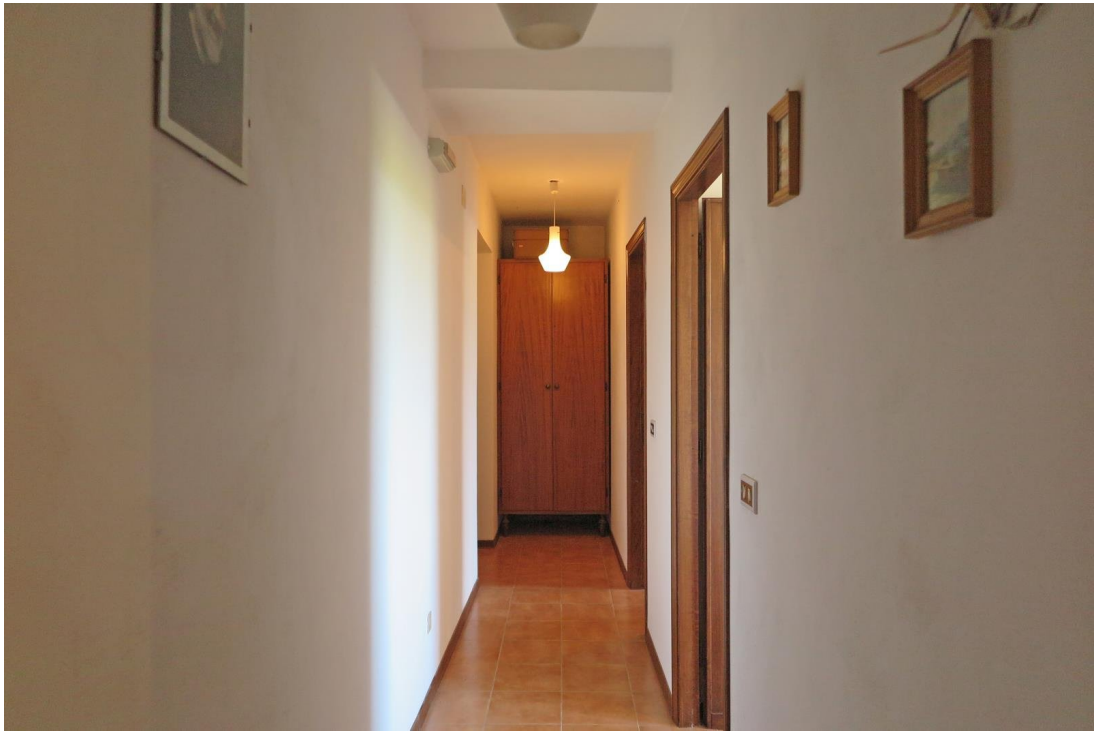














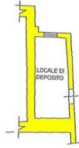




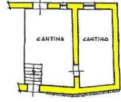




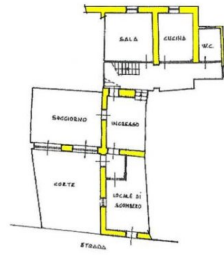




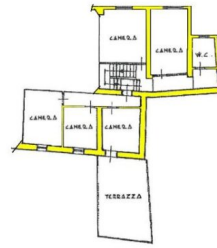
PIANO SEMINTERRATO



PIANO SEMINTERRATO



PIANO TERRA



PIANO PRIMO