



# LUNIGIANA 2000

real estate

**Réf. 005B**

# Appartement



## DESCRIPTION

Dans la fraction de Pallerone à environ 5 km de la sortie autoroute d'Aulla, nous vendons **une portion de villa bifamiliale** avec **jardin, garage**, remise à outils et porche adjacent avec four et barbecue.

L'habitation, libre sur trois côtés, est composée de :

- vaste entrée, séjour, salle à manger avec cheminée, cuisine, placard, local buanderie-dressing, deux chambres doubles, salle de bains avec baignoire et garage au rez-de-chaussée ;
- cave au sous-sol semi-enterré ;

## Chauffage autonome au gaz naturel.

La propriété est complétée par un local à outils et un grand porche avec four et barbecue sur un jardin clôturé.

## DÉTAILS TECHNIQUES

Surface habitable

130 m<sup>2</sup>  
Surface extérieure  
170 m<sup>2</sup>  
Niveau sonore  
2 - zona abbastanza silenziosa  
Source d'eau  
Fiume/Torrente  
Étages  
1  
Pièces  
5  
Chambres  
2  
Salles de bain  
1  
Jardin  
225 m<sup>2</sup>  
Terrain  
225 m<sup>2</sup>  
Cour  
Oui  
Cave  
Oui  
Garage  
Oui  
Portique  
Oui  
Altitude m s.n.m.  
80  
Classe énergétique  
288.00 Kw/h m<sup>2</sup>  
État  
abitable  
Chauffage  
Autonomo a gas metano

## **Catégorie**

G

MESSAGES.PROPERTY\_IMAGES

















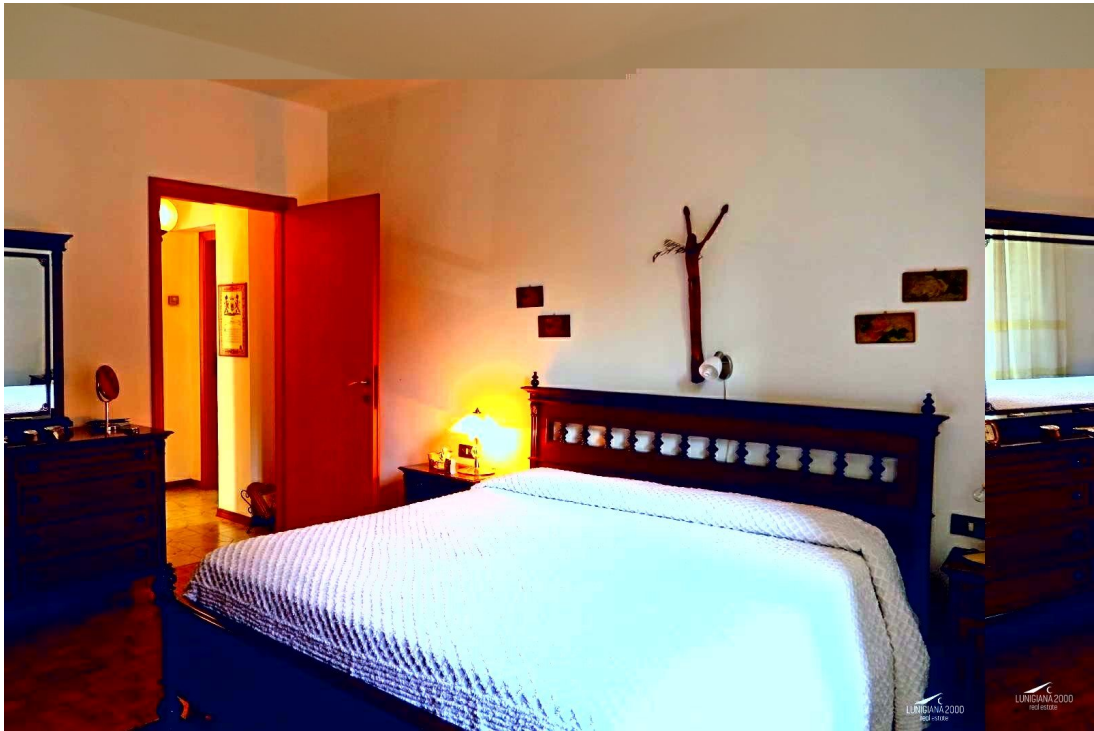




















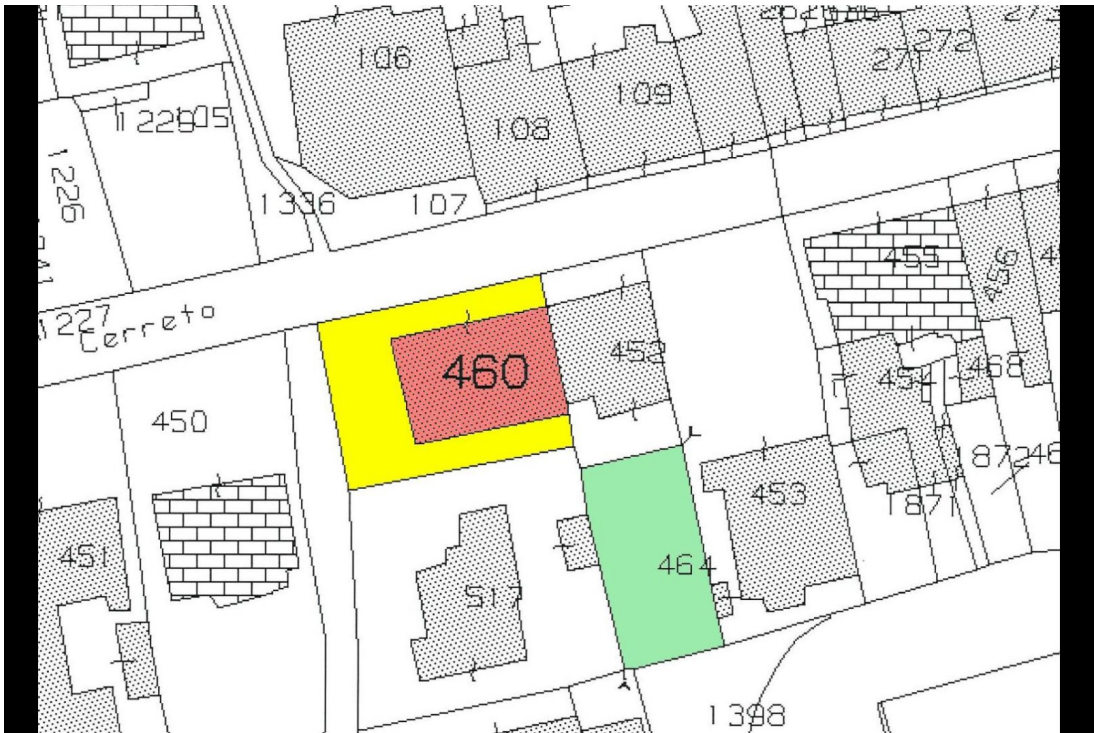


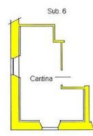
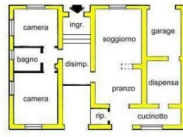












PIANO PRIMO SEMINTERRATO