



LUNIGIANA 2000

real estate

Réf. 169A

Deux maisons en pierre à rénover



DESCRIPTION

À 9 km de la sortie autoroutière de Pontremoli, dans le bourg de la fraction de Pozzo, nous vendons **deux unités d'habitation en pierre** adjacentes l'une à l'autre, **à restructurer avec cour d'appurtenance et terrasse.**

Les maisons sont composées de :

A)

- cour d'appurtenance et cave au rez-de-chaussée ;
- cuisine habitable, deux chambres et terrasse au premier étage ;
- grenier au deuxième et dernier étage.

B)

- cave, débarras, dégagement et bûcher au rez-de-chaussée ;
- terrasse, débarras, débarras et cuisine habitable au premier étage.

Il n'y a pas de chauffage.

Il est possible de garer la voiture à environ 30 mètres de la propriété

DÉTAILS TECHNIQUES

Surface habitable

100 m²

Niveau sonore

0 - zona molto silenziosa

Étages

2

Pièces

5

Chambres

2

Salles de bain

1

Cour

Oui

Cave

Oui

Terrasse

Oui

Altitude m s.n.m.

450

Classe énergétique

195.77 Kw/h m²

État

da ristrutturare

Chauffage

Inesistente

Catégorie

G

MESSAGES.PROPERTY_IMAGES

























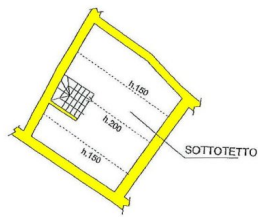




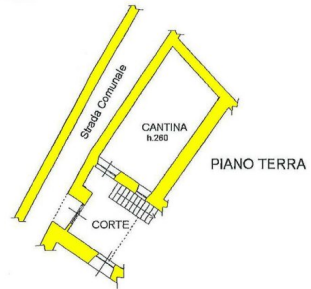
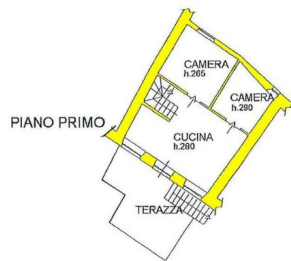


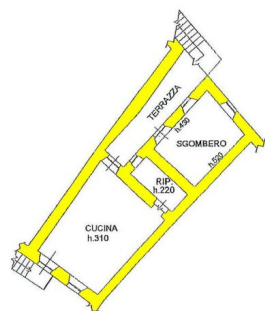




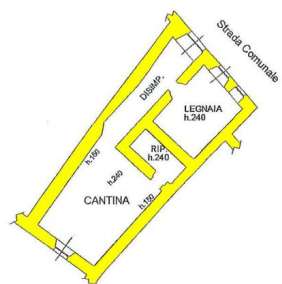


PIANO SECONDO





PIANO PRIMO



PIANO TERRA