



LUNIGIANA 2000

real estate

Réf. 153

Maison de pierre caractéristique



DESCRIPTION

Dans l'un des plus beaux et caractéristiques bourgs médiévaux de la Lunigiana, **maison indépendante en pierre rénovée avec cour et jardin attenant de 400 m².**

Disposée sur deux étages, elle se compose de:

- cuisine, séjour, chambre et débarras au rez-de-chaussée;
- dégagement, chambre matrimoniale, salle de bain, autre chambre indépendante avec belle **terrasse** au premier étage.

Chauffage.

La maison est vendue partiellement meublée.

DÉTAILS TECHNIQUES

Surface habitable

90 m²

Surface extérieure

165 m²

Niveau sonore

2 - zona abbastanza silenziosa

Étages

2

Pièces

6

Chambres

3

Salles de bain

1

Jardin

400 m²

Cour

80 m²

Cave

Oui

Place de parking

Oui

Terrasse

21 m²

Portique

Oui

Altitude m s.n.m.

380

État

ristrutturato

Chauffage

Autonome a gas metano

Vue panoramique

Oui

Catégorie

G

MESSAGES.PROPERTY_IMAGES

















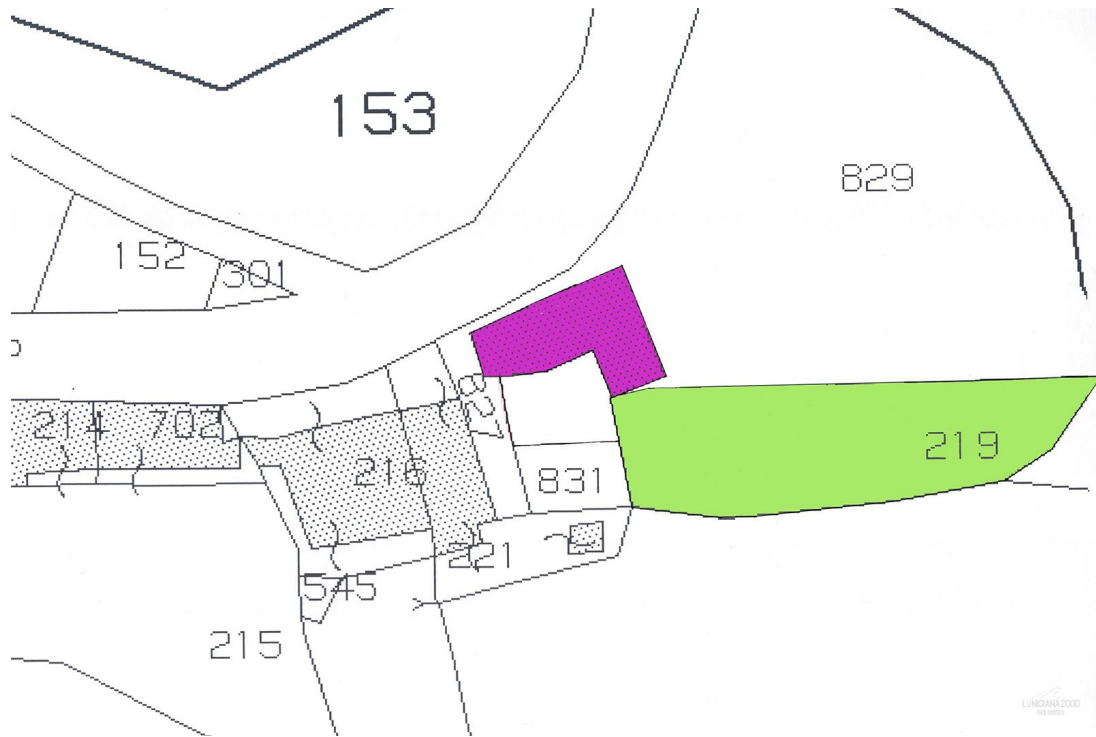




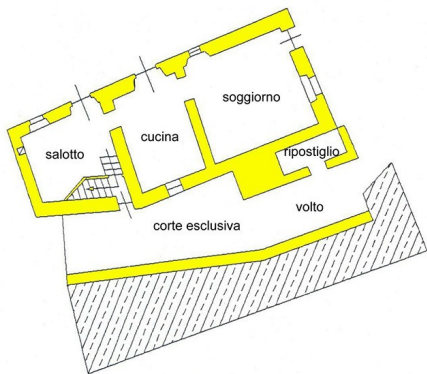








LINGUANA 2000
PER ESPERTI



PIANO TERRA



PIANO PRIMO

LINGUANA 2000
PER ESPERTI