



LUNIGIANA 2000

real estate

Réf. 173A

Villa de construction récente



DESCRIPTION

Dans la zone résidentielle de Mocrone, à seulement 3 km du chef-lieu, nous vendons une **villa indépendante** de construction récente avec **jardin** clôturé et **système photovoltaïque**.

La villa est divisée en deux unités immobilières reliées entre elles et est composée de:

- entrée, cuisine aménagée, vaste séjour, dégagement, chambre double, salle de bain avec douche, buanderie avec ballon d'eau chaude, placard avec alarme et équipements du système photovoltaïque, dégagement, petite cave, salle de bain de service, placard et bureau au rez-de-chaussée;
- dégagement, **terrasse**, chambre double avec terrasse, chambre double, chambre avec placards, salle de bain avec douche, dégagement, autre **terrasse**, chambre double avec terrasse et salle de bain avec douche au premier étage.

Chauffage autonome au gaz naturel, pompes à chaleur et climatisation.
Système photovoltaïque et système solaire thermique.

La villa est vendue meublée.

Places de parking dans la cour exclusive clôturée.

DÉTAILS TECHNIQUES

Surface habitable

200 m²

Surface extérieure

245 m²

Niveau sonore

1 - zona silenziosa

Étages

2

Pièces

9

Chambres

5

Salles de bain

4

Jardin

570 m²

Terrain

570 m²

Cour

570 m²

Cave

7 m²

Place de parking

4 m²

Terrasse

14 m²

Balcon

8 m²

Portique

4 m²

Altitude m s.n.m.

180

État

nuovo

Chauffage

Autonomo a gas metano

Vue panoramique

Oui

Vue sur les Apennins

Oui

Meublé

Oui

Catégorie

E

MESSAGES.PROPERTY_IMAGES









































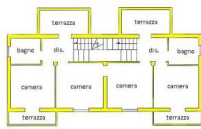




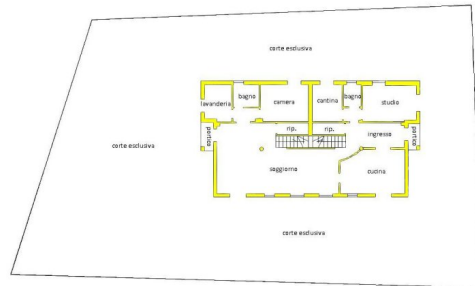








PIANTA PIANO PRIMO
162,75 mt



PIANTA PIANO TERRA
112,70 mt