



# LUNIGIANA 2000

real estate

**Réf. 291**

# Maison en pierre



## DESCRIPTION

En colline, à 300 m. d'altitude, à seulement 5 minutes de tous les services, aux pieds du château malaspinien, nous vendons **maison en pierre** avec une superbe vue sur la vallée et sur les Alpes Apuanes.

Habitable immédiatement, la maison, développée sur deux niveaux, est composée de :

- entrée, véranda avec magnifique vue panoramique, dégagement, cuisine, séjour, deux chambres doubles et salle de bain avec douche au premier étage ;
- entrée, taverne, autre local, buanderie et salle de bain de service au rez-de-chaussée.

## Chauffage autonome au gaz naturel plus deux poêles à bois.

La voiture se gare à environ 120 mètres de l'habitation.

## DÉTAILS TECHNIQUES

Surface habitable

120 m<sup>2</sup>

Surface extérieure

160 m<sup>2</sup>

Niveau sonore

0 - zona molto silenziosa

Étages

2

Pièces

7

Chambres

2

Salles de bain

2

Cave

Oui

Terrasse

Oui

Portique

Oui

Altitude m s.n.m.

300

Classe énergétique

303.36 Kw/h m<sup>2</sup>

État

abitabile

Chauffage

Autonomo a gas metano

Vue panoramique

Oui

Vue sur les Alpes Apuanes

Oui

## **Catégorie**

G

MESSAGES.PROPERTY\_IMAGES























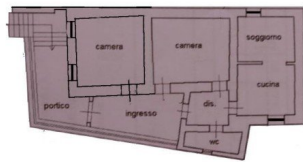




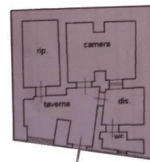








PIANO PRIMO



PIANO TERRA