



LUNIGIANA 2000

real estate

Réf. 458

Mas en pierre rénové



DESCRIPTION

Sur une douce colline d'où l'on jouit d'une vue incomparable sur la vallée et les Alpes Apuanes, nous vendons **un casale en pierre rénové** et entouré de plus de 3 hectares de **terrain avec** 90 oliviers et d'autres arbres fruitiers.

Le casale est composé de deux unités d'habitation avec entrées indépendantes.

- **taverne**, local de chaudière, deux caves et **garage au rez-de-chaussée**;
- grand porche, entrée, cuisine habitable ouverte sur le jardin, séjour avec cheminée, wc et cage d'escalier au premier étage;
- entrée, deux chambres doubles, chambre simple, salle de bain avec douche et baignoire et **terrasse au deuxième et dernier étage**.

En passant par la deuxième entrée

- grand séjour avec coin repas, cuisine habitable avec magnifique **terrasse**, chambre simple et salle de bain au premier étage;

- chambre à coucher avec **terrasse** et salle de bain au deuxième étage.

Le casale dispose d'un système photovoltaïque de 6,6 kw.

Possibilité de construire une piscine.

Lieu idéal pour vivre ou passer des vacances en tranquillité en harmonie avec la nature.

DÉTAILS TECHNIQUES

Surface habitable

350 m²

Surface extérieure

400 m²

Niveau sonore

0 - zona molto silenziosa

Étages

2

Pièces

9

Chambres

5

Salles de bain

4

Jardin

Oui

Terrain

31845 m²

Cave

Oui

Garage

Oui

Terrasse

Oui

Altitude m s.n.m.

200

État

ristrutturato

Chauffage

Autonomo a gas propano

Vue panoramique

Oui

Vue sur les Alpes Apuanes

Oui

Catégorie

G

MESSAGES.PROPERTY_IMAGES













































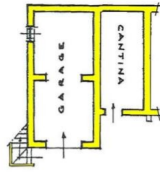




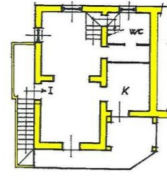




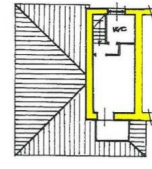




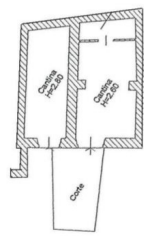
PIANO TERRA



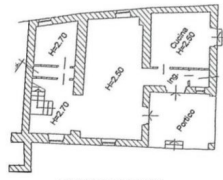
PIANO PRIMO



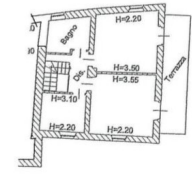
PIANO SECONDO



PIANO 1° SOTTOSTRADA



PIANO TERRA



PIANO PRIMO