



LUNIGIANA 2000

real estate

Réf. 378B

Villa indépendante



DESCRIPTION

En position tranquille et panoramique, nous proposons à la vente **villa indépendante entourée d'un jardin privé**, complète d'**un garage**.

L'habitation est divisée en **deux appartements**, solution idéale pour qui souhaite réaliser une structure d'accueil ou accueillir amis et parents avec des espaces indépendants.

Rez-de-chaussée :

entrée sur salon avec cheminée en pierre, grande cuisine avec accès direct au jardin, deux chambres à coucher et salle de bain avec baignoire.

À l'extérieur nous trouvons une agréable zone conviviale avec four en pierre, appentis équipé avec grande table à manger et cuisine d'été.

L'appartement est en outre relié à un garage d'environ 20 m².

Premier étage :

accessible par escalier externe, on accède à un **porche couvert**.

L'entrée conduit à un grand salon très lumineux avec de larges baies vitrées et sol en parquet, duquel on accède à une terrasse et une splendide vue sur les Alpes Apuanes.

La zone jour comprend également cuisine habitable avec cheminée et débarras/buanderie.

La zone nuit est composée d'une petite chambre, deux chambres doubles, une salle de bain de service et une salle de bain avec baignoire et douche.

Par escalier interne on accède au grenier aménagé, idéal comme salle de loisirs/bureau, doté d'une salle de bain avec douche et **terrasse panoramique**.

Excellente solution pour qui recherche la tranquillité, immergée dans la verdure et avec de splendides vues sur les montagnes.

DÉTAILS TECHNIQUES

Surface habitable

370 m²

Surface extérieure

420 m²

Niveau sonore

1 - zona silenziosa

Étages

3

Pièces

10

Chambres

6

Salles de bain

4

Jardin

900 m²

Terrain

900 m²

Cave

40 m²

Garage

20 m²

Place de parking

4 m²

Terrasse

10 m²

Portique

15 m²

Altitude m s.n.m.

558

État

ristrutturato

Chauffage

Autonomo a gas metano

Vue panoramique

Oui

Vue sur les Alpes Apuanes

Oui

Catégorie

F

MESSAGES.PROPERTY_IMAGES





















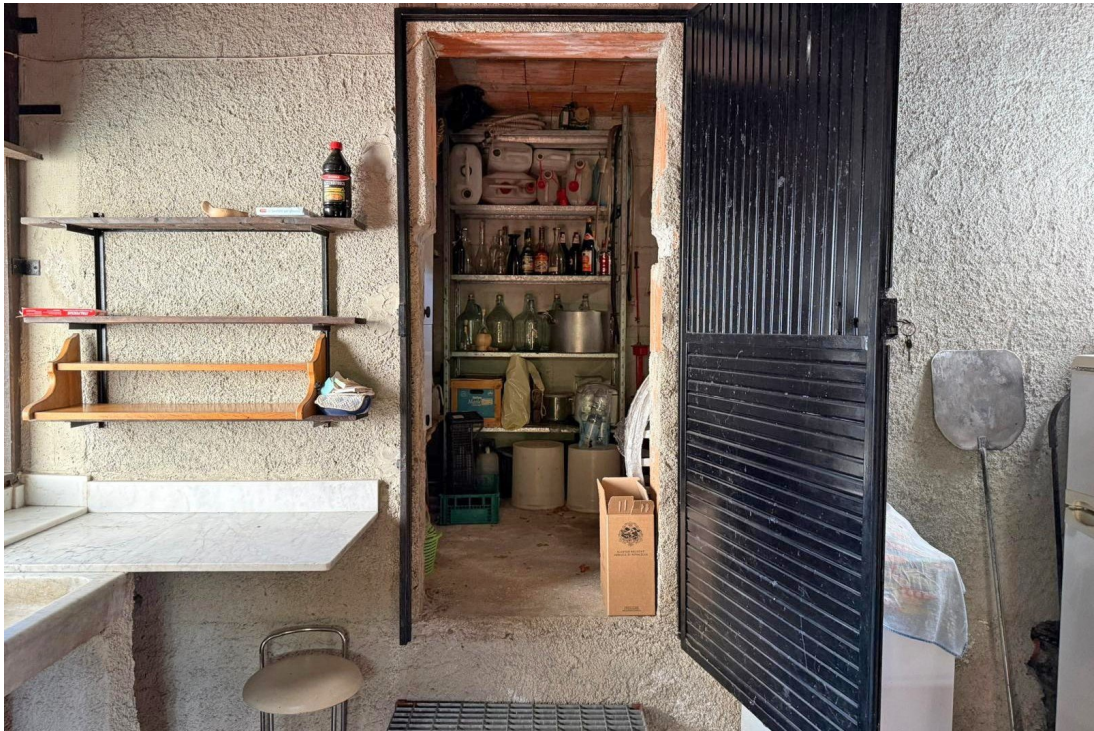




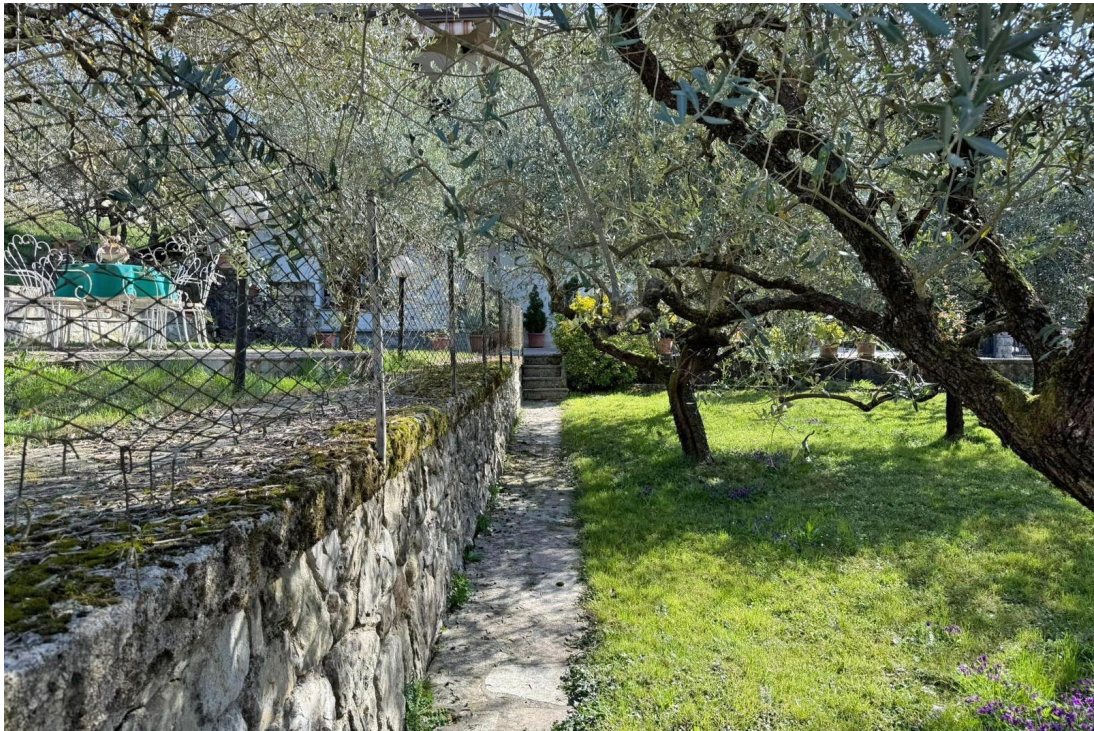




















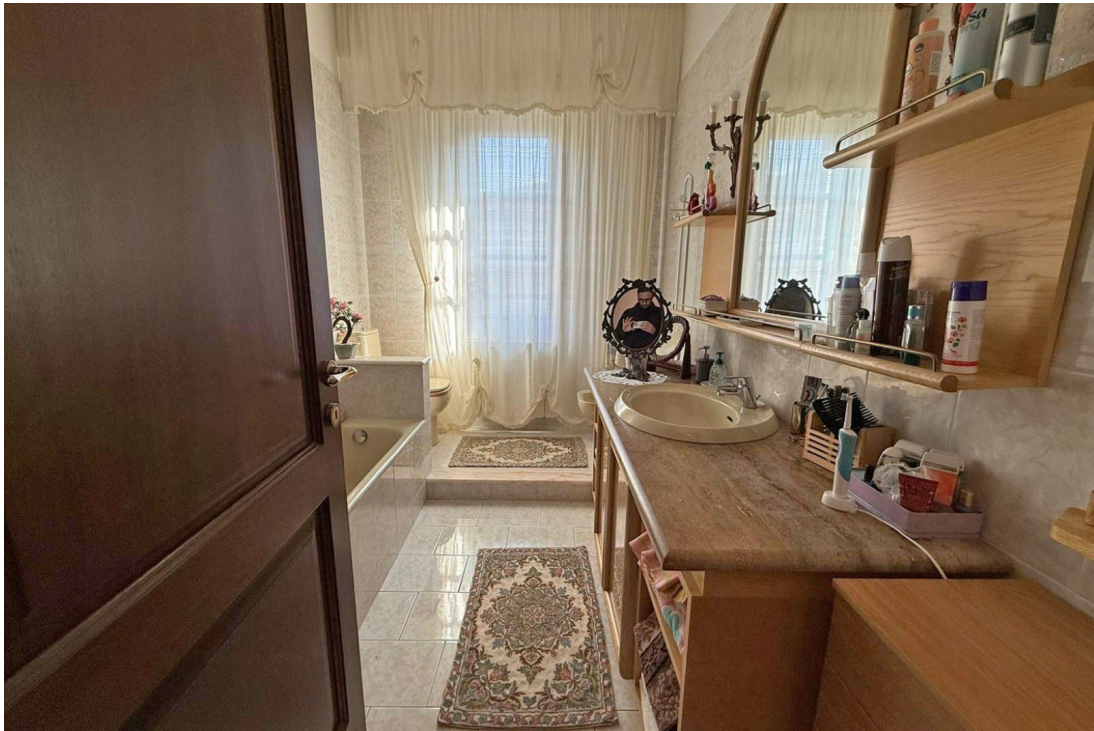








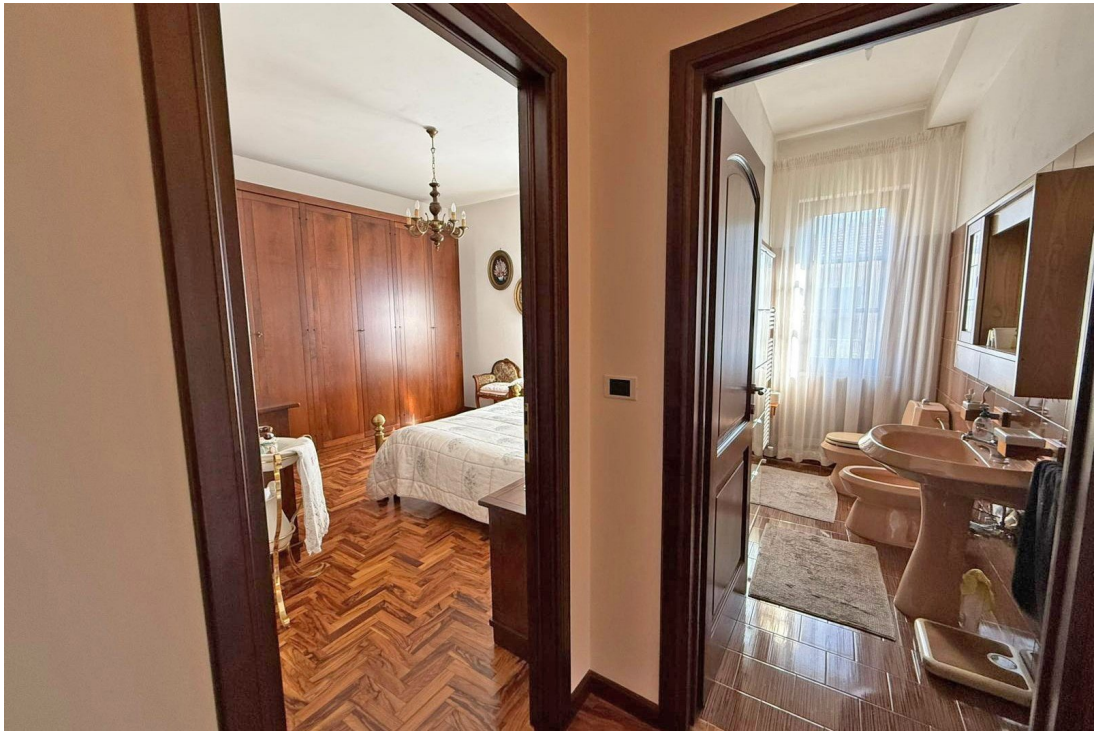












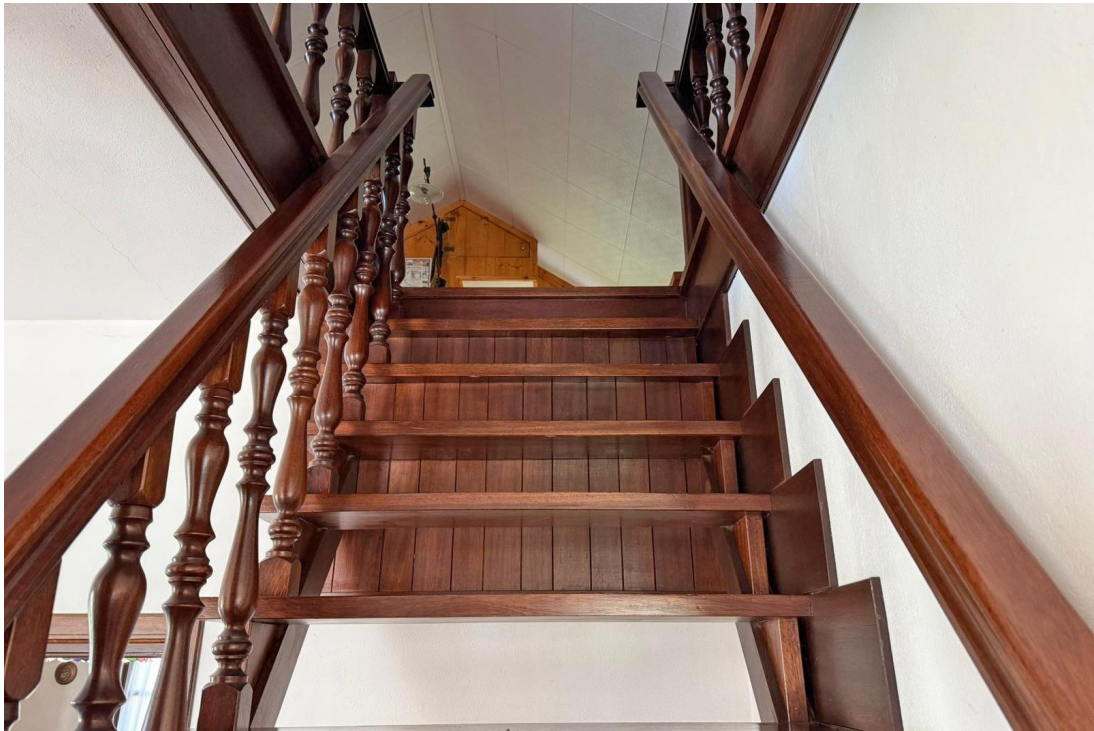


























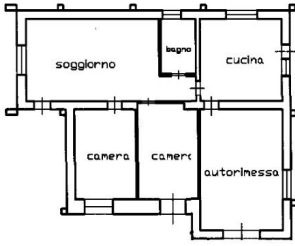




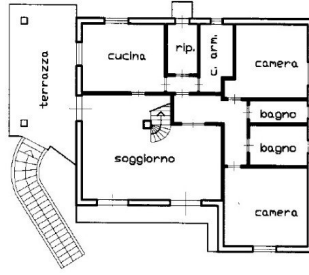




PIANO TERRA
H=ml 2.75



PIANO PRIMO
H=ml 2.95



PIANO SECONDO

