



# LUNIGIANA 2000

real estate

**Réf. 822**

# Maison caractéristique en pierre



## DESCRIPTION

Aux portes d'un village typique de la Lunigiana, où s'élève un magnifique château médiéval des Malaspina, nous vendons une **propriété caractéristique** avec une belle vue sur les collines environnantes.

Composée de :

1) **maison semi-indépendante en pierre** habitable de 70 m<sup>2</sup>. avec **cour de 40 m<sup>2</sup>**, **jardin** adjacent de 254 m<sup>2</sup>. et belle vue panoramique.

Composée de :

- deux caves au sous-sol ;
- entrée-cage d'escalier, cuisine avec **terrasse** et séjour au rez-de-chaussée ;
- dégagement, deux chambres, véranda avec petit balcon et salle de bains au premier étage.

**Chauffage au gaz naturel.**

2) **bâtiment rustique en pierre à restructurer** de 60 m<sup>2</sup>. composé de 4 pièces sur deux étages.

## DÉTAILS TECHNIQUES

Surface habitable

110 m<sup>2</sup>

Surface extérieure

130 m<sup>2</sup>

Niveau sonore

0 - zona molto silenziosa

Étages

2

Pièces

6

Chambres

2

Salles de bain

1

Jardin

254 m<sup>2</sup>

Cour

40 m<sup>2</sup>

Cave

Oui

Altitude m s.n.m.

310

Classe énergétique

336.75 Kw/h m<sup>2</sup>

État

abitabile

Chauffage

Autonomo a gas metano

Vue panoramique

Oui

Meublé

Oui

## Catégorie

G

MESSAGES.PROPERTY\_IMAGES











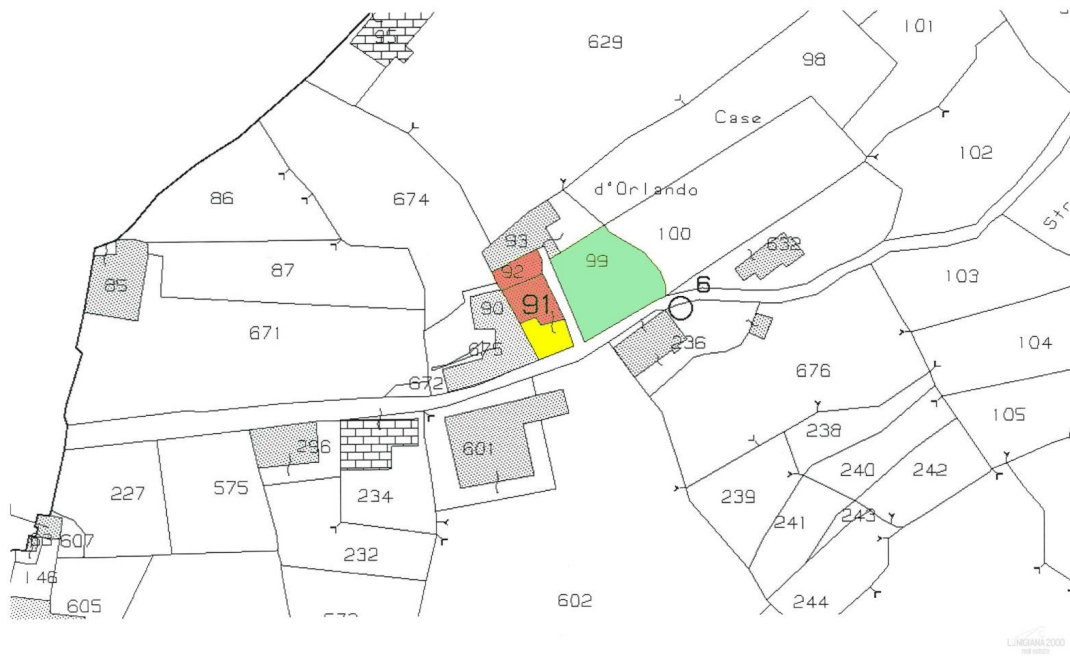


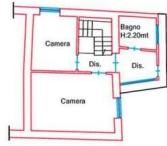




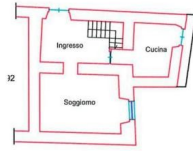




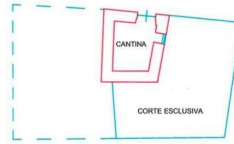




PIANTA PIANO PRIMO



PIANTA PIANO TERRA



PIANTA PIANO SEMINTERRATO  
H=2.05 MT