



LUNIGIANA 2000

real estate

Réf. 800

Maison semi-indépendante bien rénovée



DESCRIPTION

À seulement 12 km. de la mer, dans un bourg médiéval caractéristique perché sur une crête collinaire avec une splendide vue panoramique sur la vallée, nous vendons **maison semi-indépendante** de 160 m². **bien rénovée** avec trois entrées.

Facilement accessible, elle se compose de:

- deux caves voûtées au sous-sol;
- **cour**, entrée, cuisine, dégagement, chambre, penderie et salle de bain avec douche au rez-de-chaussée;
- petite terrasse d'entrée, séjour, débarras, cuisine aménagée avec cheminée, salon avec autre entrée, chambre matrimoniale et salle de bain avec douche à l'étage.

Chauffage autonome au gaz naturel.

Le bourg est doté d'un bar, restaurant, petits commerces et minimarché.

DÉTAILS TECHNIQUES

Surface habitable
160 m²
Surface extérieure
220 m²
Niveau sonore
0 - zona molto silenziosa
Étages
3
Pièces
7
Chambres
2
Salles de bain
2
Cave
Oui
Altitude m s.n.m.
130
Classe énergétique
345.89 Kw/h m²
État
ristrutturato
Chauffage
Autonome a gas metano
Vue panoramique
Oui
Meublé
Oui

Catégorie

G

MESSAGES.PROPERTY_IMAGES

















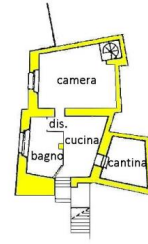




PIANO PRIMO SOTTOSTRADA



piano rialzato



piano terra