



# LUNIGIANA 2000

real estate

**Réf. 107**

---

# Maison caractéristique en pierre avec une vue panoramique extraordinaire



## DESCRIPTION

À 400 m d'altitude avec une vue panoramique extraordinaire sur les collines verdoyantes environnantes et sur la vallée du fleuve Magra, aux confins d'un joli bourg médiéval, nous vendons une caractéristique **maison en pierre** avec **deux belles terrasses**.

Libre sur trois côtés, la maison est composée de:

- terrasse, cuisine habitable avec cheminée, salon avec poêle à bois, chambre à coucher matrimoniale et salle de bains au rez-de-chaussée;
- grande chambre à coucher matrimoniale, local sous-combles et grande terrasse panoramique au premier étage;
- entrée, chambre à coucher matrimoniale voûtée et trois caves au plan en retrait de la route; local pour le bois au premier étage en retrait de la route.

**Chauffage avec poêles à bois et radiateur électrique.**

**DÉTAILS TECHNIQUES**

Surface habitable

120 m<sup>2</sup>

Surface extérieure

150 m<sup>2</sup>

Niveau sonore

0 - zona molto silenziosa

Étages

3

Pièces

8

Chambres

3

Salles de bain

1

Cave

65 m<sup>2</sup>

Terrasse

24 m<sup>2</sup>

Altitude m s.n.m.

400

État

abitabile

Chauffage

Inesistente

Vue panoramique

Oui

Meublé

Oui

**Catégorie**

G

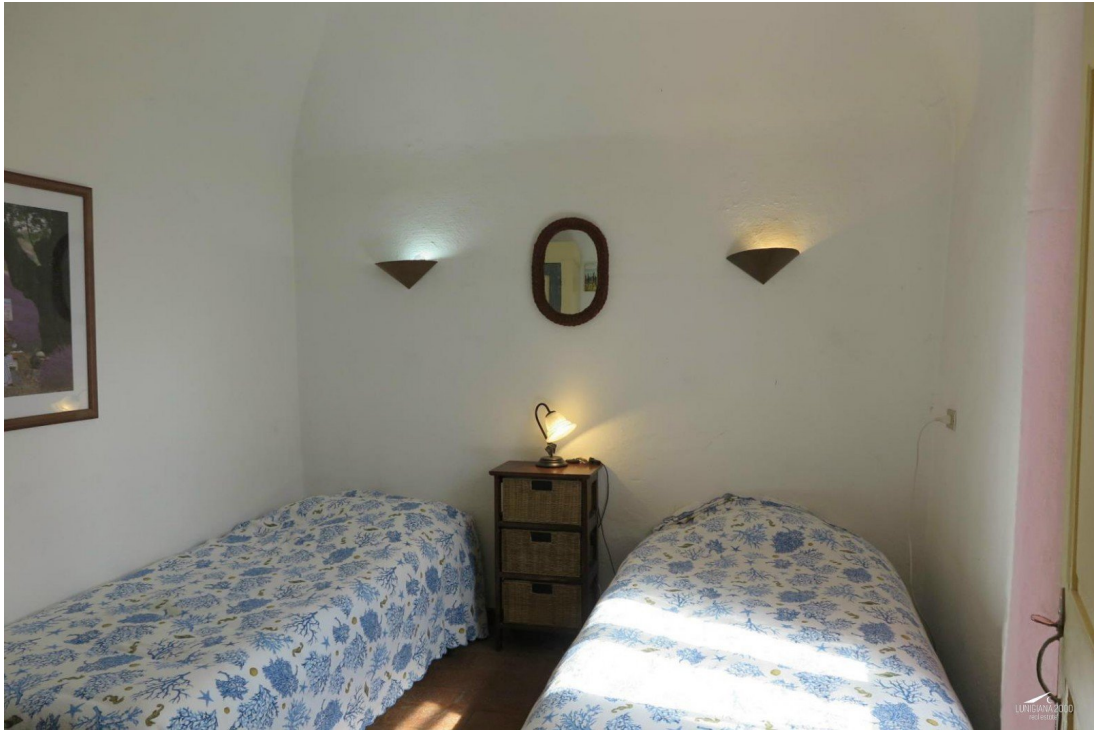
MESSAGES.PROPERTY\_IMAGES

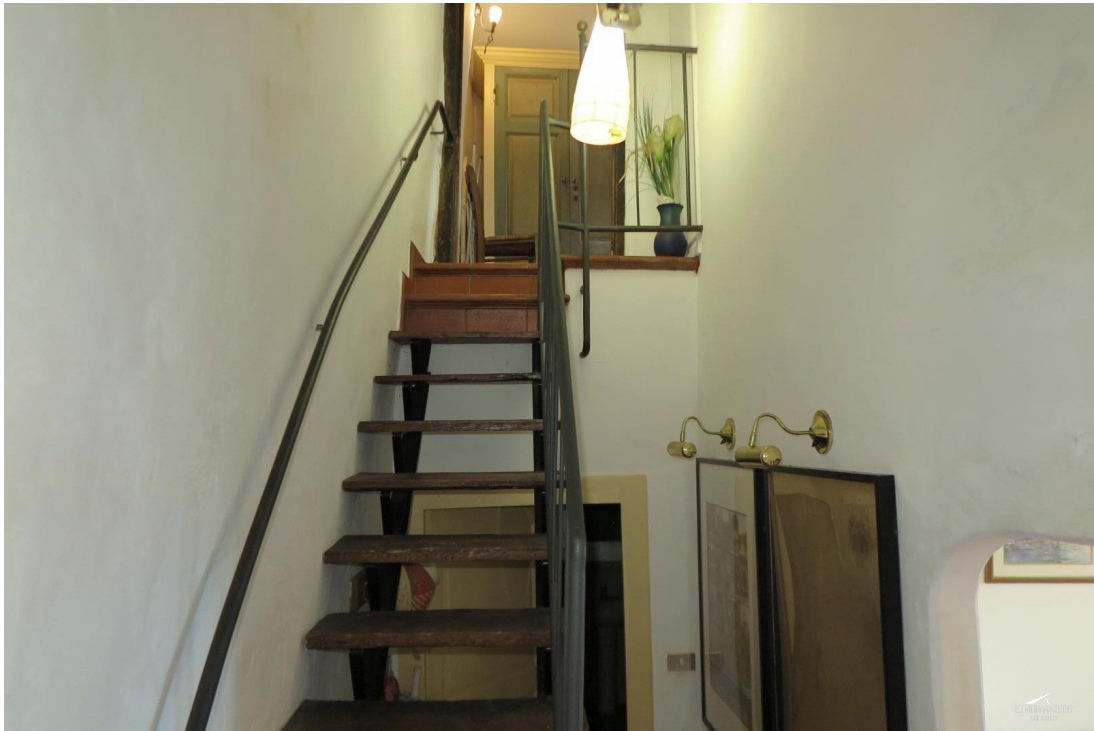


























PIANO INTERRATO 1S



PIANO TERRA



PIANO PRIMO



PIANO SECONDO

