



LUNIGIANA 2000

real estate

Réf. 045L

Maison indépendante



DESCRIPTION

À quelques centaines de mètres de tous les services : bar, restaurant, pharmacie, bureau de poste, gare ferroviaire, etc., **maison indépendante avec terrain environnant de 3.935 m²**. confinant avec un torrent pittoresque.

La maison, habitable immédiatement, est composée de :

- trois grandes caves dont une utilisée comme **garage** au rez-de-chaussée;
- **porche**, couloir, cuisine spacieuse avec cheminée, trois chambres doubles, salle de bain et bureau avec **balcon** au premier étage.

Chauffage au fioul.

DÉTAILS TECHNIQUES

Surface habitable

185 m²

Surface extérieure

225 m²

Niveau sonore

3 - zona di media rumorosità

Source d'eau

Fiume/Torrente

Étages

2

Pièces

8

Chambres

3

Salles de bain

1

Terrain

3935 m²

Cave

115 m²

Garage

Oui

Place de parking

Oui

Balcon

3 m²

Portique

Oui

Altitude m s.n.m.

200

Classe énergétique

291.22 Kw/h m²

État

abitable

Chauffage

Autonomo a gasolio

Vue panoramique

Oui

Catégorie

G

MESSAGES.PROPERTY_IMAGES













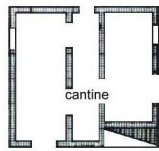












piano terra



piano primo