



LUNIGIANA 2000

real estate

Réf. 723

Maison caractéristique en pierre



DESCRIPTION

Dans une petite fraction vallonnée à 460 m. au-dessus du niveau de la mer avec une très belle vue sur les collines environnantes, nous vendons une caractéristique **maison en pierre** de 160 m². L'habitation est composée de :

- typique tavernelle et deux caves au sous-sol ;
- petite terrasse d'entrée, séjour avec cheminée, grand dégagement, cuisine habitable, buanderie et salle de bains de service au rez-de-chaussée ;
- dégagement, chambre double avec **terrasse**, autre chambre double, petite chambre, autre dégagement, salle de bains avec douche et **petit balcon** au premier étage
- duquel on accède à la **vaste terrasse panoramique** au deuxième étage.

Chauffage autonome au gaz naturel.

DÉTAILS TECHNIQUES

Surface habitable

135 m²
Surface extérieure
160 m²
Niveau sonore
1 - zona silenziosa
Étages
3
Pièces
6
Chambres
3
Salles de bain
2
Cave
68 m²
Terrasse
18 m²
Balcon
4 m²
Altitude m s.n.m.
460
Classe énergétique
394.1 Kw/h m²
État
ristrutturato
Chauffage
Autonome a gas metano
Vue panoramique
Oui
Meublé
Oui

Catégorie

G

MESSAGES.PROPERTY_IMAGES

















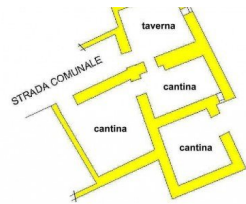




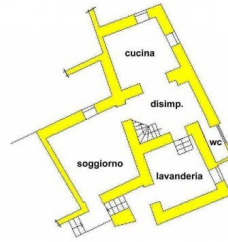








PIANO TERRA



PIANO PRIMO



PIANO SECONDO



PIANO TERZO