



# LUNIGIANA 2000

real estate

**Réf. 274**

# Maison indépendante



## DESCRIPTION

Dans un petit bourg médiéval du X<sup>e</sup> siècle à 7 km du chef-lieu, nous vendons **maison en pierre terre toit** avec **cour d'appartenance en commun** et belle **vue panoramique** sur les collines environnantes.

L'habitation se compose de :

- cuisine au niveau semi-sous-sol ;
- entrée, séjour avec cheminée et salle de bain avec douche au rez-de-chaussée ;
- deux chambres et **terrasse panoramique** au premier étage.

Chauffage avec cheminée.

La propriété comprend un terrain boisé de 800 m<sup>2</sup>. à environ 100 m de la maison.

Possibilité d'acheter un jardin de 100 m<sup>2</sup> face à la maison et une place de parking dans le parking à proximité.

## DÉTAILS TECHNIQUES

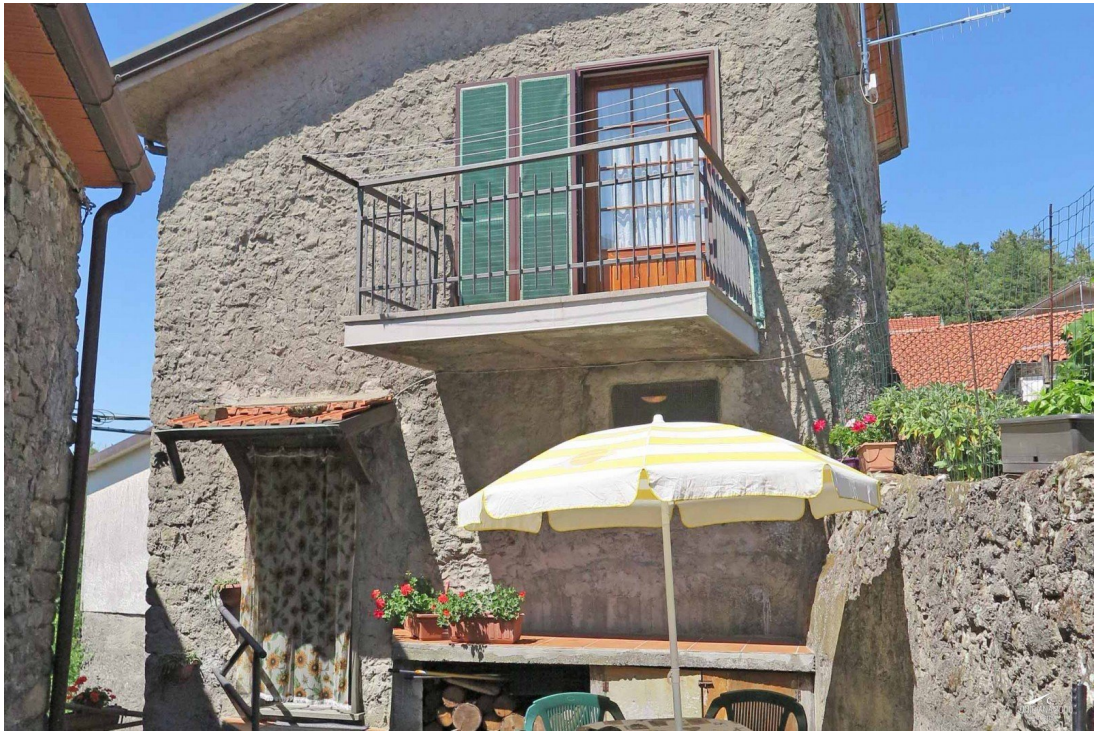
Surface habitable  
60 m<sup>2</sup>  
Surface extérieure  
105 m<sup>2</sup>  
Niveau sonore  
1 - zona silenziosa  
Étages  
3  
Pièces  
4  
Chambres  
2  
Salles de bain  
1  
Cour  
Oui  
Terrasse  
3 m<sup>2</sup>  
Altitude m s.n.m.  
510  
État  
abitable  
Vue panoramique  
Oui  
Meublé  
Oui

## **Catégorie**

G

MESSAGES.PROPERTY\_IMAGES



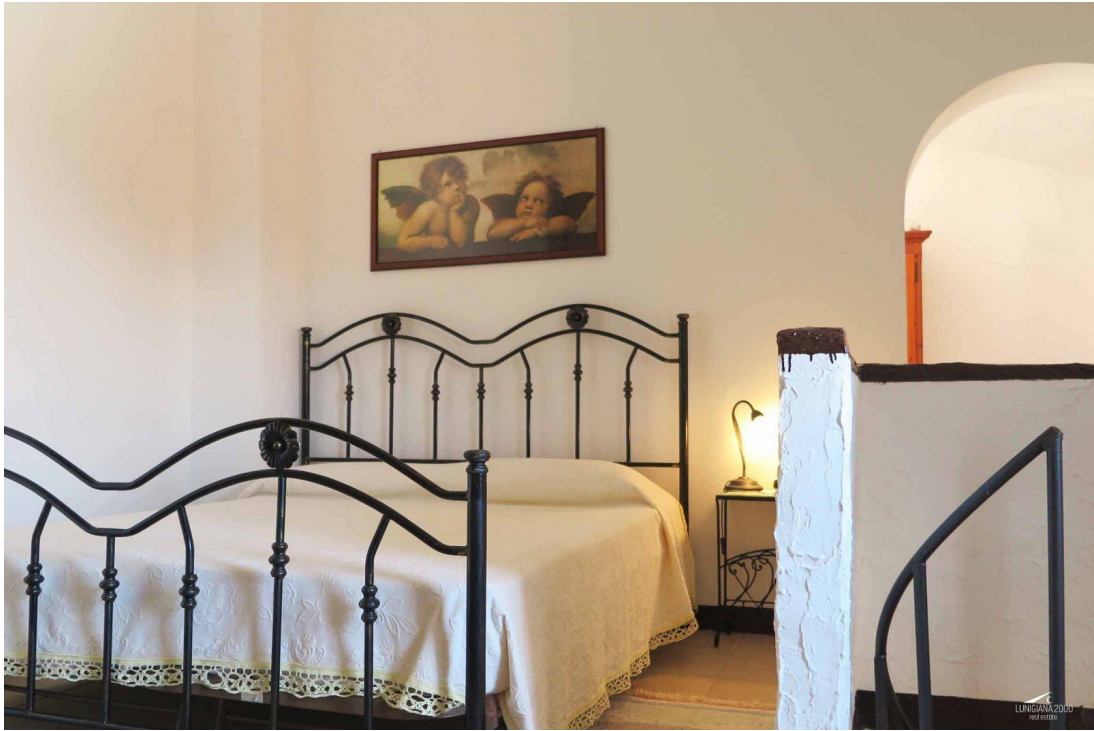


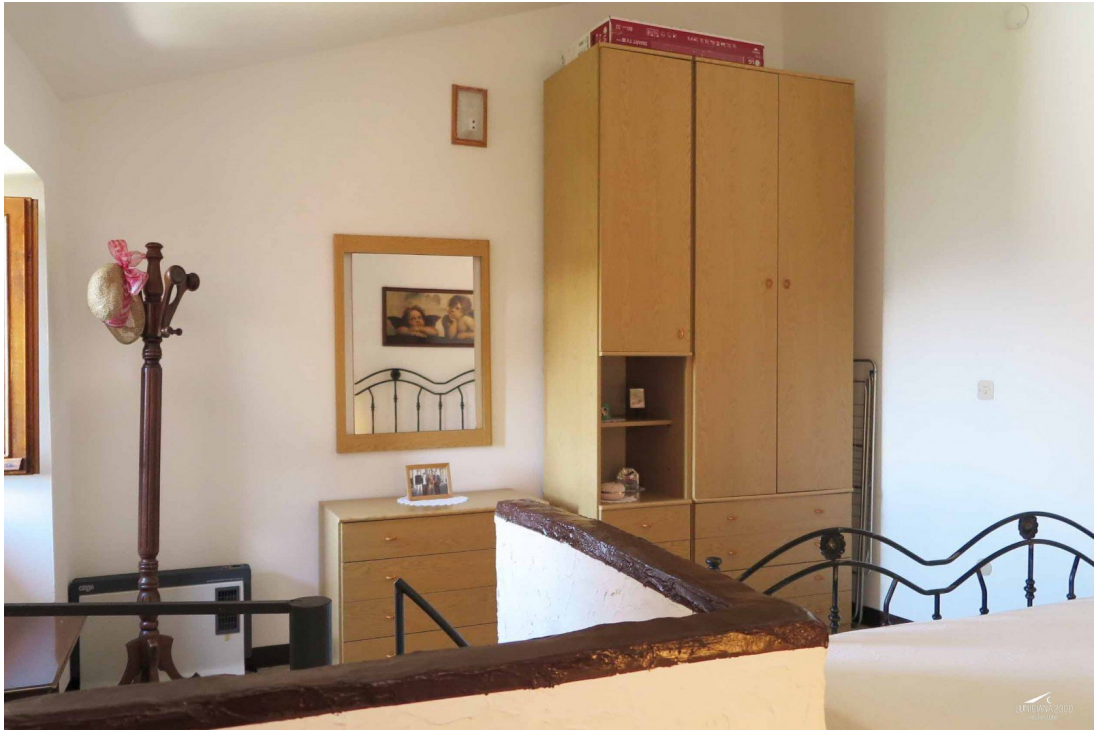








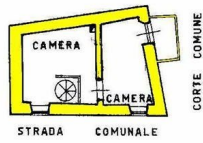








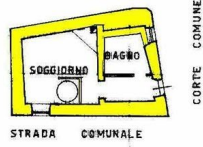




PIANTA PIANO SECONDO



PIANTA PIANO TERRA



PIANTA PIANO PRIMO