



# LUNIGIANA 2000

real estate

**Réf. 224A**

# Maison en pierre



## DESCRIPTION

Dans un petit village à 1 km du centre de Bagnone, belle **maison en pierre terre toit libre sur trois côtés** avec **aire** de propriété de 20 m<sup>2</sup>.

Le logement de 80 m<sup>2</sup> habitables est en bon état, habitable immédiatement, et est composé comme suit :

- Au Rez-de-chaussée entrée, salle de bain, kitchenette, salle à manger et chambre ;
- Au Premier Étage dégagement, trois chambres et une **terrasse** ;
- Au Sous-sol trois caves.

Chauffage avec poêle

Possibilité d'ajouter à la maison un terrain de 762 m<sup>2</sup> plat à seulement 50 mètres de l'habitation.

## DÉTAILS TECHNIQUES

Surface habitable  
116 m<sup>2</sup>  
Surface extérieure  
195 m<sup>2</sup>  
Étages  
3  
Pièces  
6  
Chambres  
4  
Salles de bain  
1  
Cour  
Oui  
Cave  
35 m<sup>2</sup>  
Terrasse  
7 m<sup>2</sup>  
Altitude m s.n.m.  
285  
État  
abitable  
Vue panoramique  
Oui  
Meublé  
Oui

MESSAGES.PROPERTY\_IMAGES



















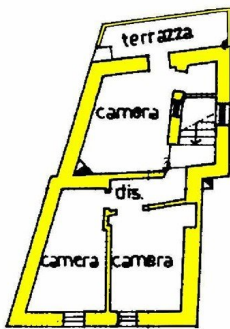




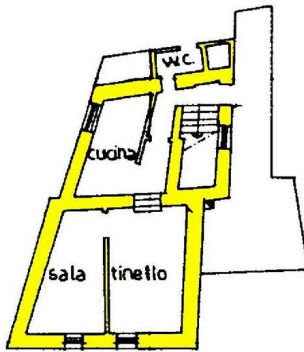




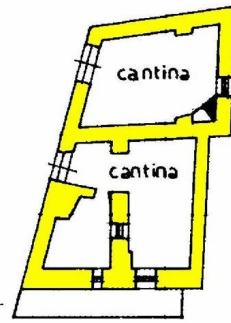




PIANO PRIMO



PIANO TERRA



PIANO SEMINTERRATO